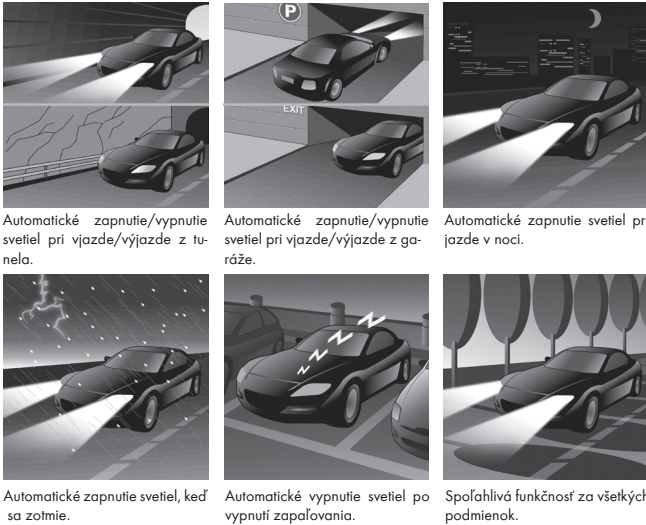


**UPOZORNENIE:** Pred inštaláciou si pozorne prečítajte inštrukcie a odporúčania uvedené v návode. Zariadenie musí byť nainštalované a používané v súlade s týmto návodom. Zariadenie je určené pre montáž do všetkých osobných motorových vozidiel, s 12-voltovým elektrickým systémom. Zariadenie musí byť pripojené na 12V a ukotrené záporným pólom. Výrobca ani predajca nezodpovedajú za prípadné škody vyplývajúce z nesprávnej inštalácie, používania, prevádzkovania, či ovládania výrobku odlišne od návodu na používanie. Neodborným zásahom do zariadenia, alebo jeho úpravou hrozí riziko poškodenia samotného zariadenia, alebo elektrickej siete automobilu a strata záruky. Pre správnu a bezpečnú činnosť výrobku, doporučame inštaláciu zveriť odbornému servisu.

**POPIS SYSTÉMU**

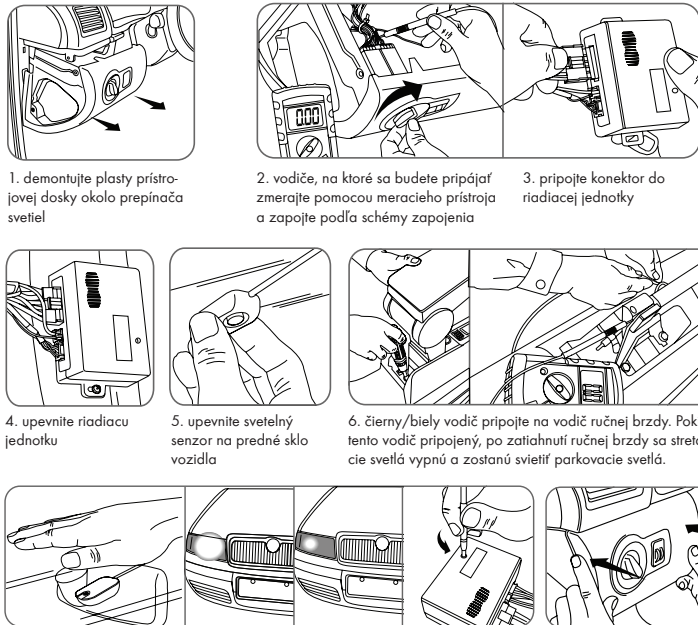
DB600D je univerzálne zariadenie a slúži na automatické zapínanie/vypínanie svetiel vozidla, podľa intenzity osvetlenia okolia vozidla, bez potreby ručného ovládania. Pokiaľ je intenzita osvetlenia nízka (nachádzate sa v tuneli, je večer), DB600D automaticky zapne svetlá. Pokiaľ je intenzita osvetlenia postačujúca, svetlá sa vypnú. Citlivosť svetelného senzora je nastaviteľná a celý systém je možné zapnúť/vypnúť pomocou prepínača na zadnej strane svetelného senzora. Tento systém je veľmi bezpečný, ľahko sa inštaluje a nebude mať vplyv na osvetlenie vozidla alebo jeho elektrický systém.



Automatické zapnutie/vypnutie svetiel pri vjazde/výjazde z tunela. Automatické zapnutie/vypnutie svetiel pri vjazde/výjazde z garáže. Automatické zapnutie svetiel pri jazde v noci. Automatické zapnutie svetiel, keď sa zozhmie. Automatické vypnutie svetiel po vypnutí zapalovania. Spoľahlivá funkčnosť za všetkých podmienok.

**I. POPIS MONTÁŽE**

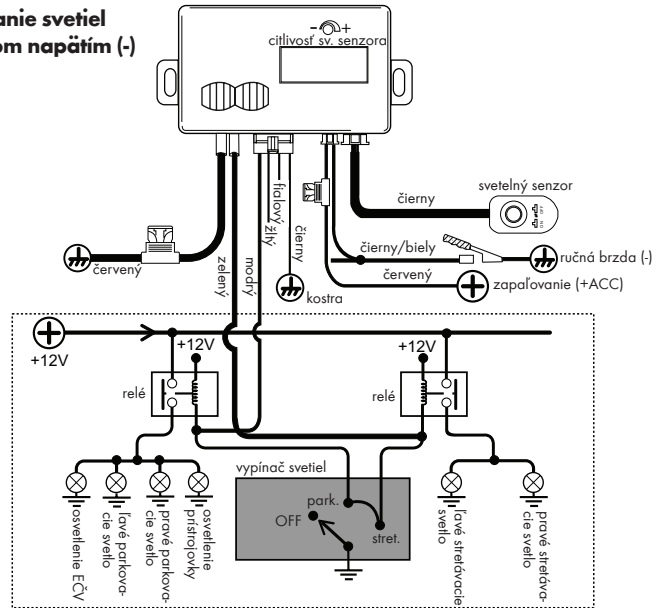
Riadiacu jednotku umiestnite pod prístrojovú dosku tak, aby bola dostupná a dokázali ste na nej nastaviť citlivosť svetelného senzora. Svetelný senzor nalepte na predné sklo vozidla, mimo tmavých miest na skle alebo zatienených fóliou. Vodiče zapojte podľa schém zapojenia. Pred pripojením skontrolujte vodiče, ku ktorým sa budete pripájať. Vodiče, ktoré nepripájate dôkladne zaisolujte.



1. demontujte plasty prístrojovej dosky okolo prepínača svetiel  
2. vodiče, na ktoré sa budete pripájať zmerajte pomocou meracieho prístroja a zapojte podľa schémy zapojenia  
3. pripojte konektor do riadiacej jednotky  
4. upevnite riadiacu jednotku  
5. upevnite svetelný senzor na predné sklo vozidla  
6. čierny/biely vodič pripojte na vodič ručnej brzdy. Pokiaľ je tento vodič pripojený, po zatiahnutí ručnej brzdy sa stretávacie svetlá vypnú a zostanú svietiť parkovacie svetlá.  
7. po inštalácii vykonajte test funkčnosti  
8. citlivosť svetelného senzora je možné nastaviť  
9. namontujte plasty prístrojovej dosky

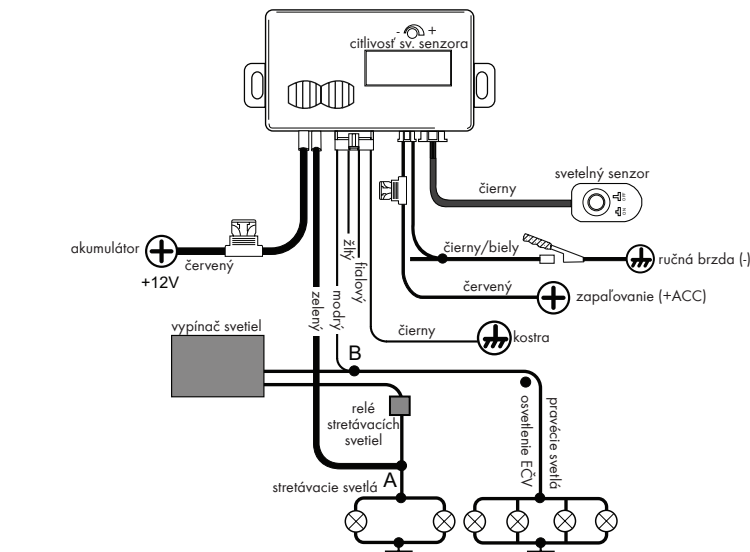
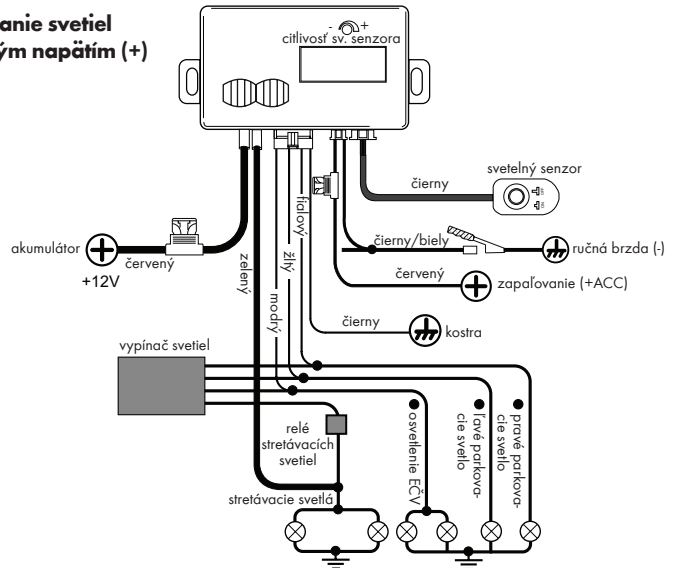
**II. SCHÉMA ZAPOJENIA**

**Ovládanie svetiel mínusom napätím (-)**



**Poznámka:** pokiaľ žltý a fialový vodič nepripájate, dôkladne ich zaisolujte

**Ovládanie svetiel kladným napätím (+)**



**Poznámka:** pokiaľ žltý a fialový vodič nepripájate, dôkladne ich zaisolujte

**Upozornenie:** pokiaľ sú svetlá zapnuté manuálne počas používania svetelného senzora, uistite sa, že svetlá sú vypnuté pred vypnutím zapalovania.

TECHNICKÉ PARAMETRE	
Napájacie napätie	12V +/- 4V
Max. prúdové zaťaženie výstupov	<25A