



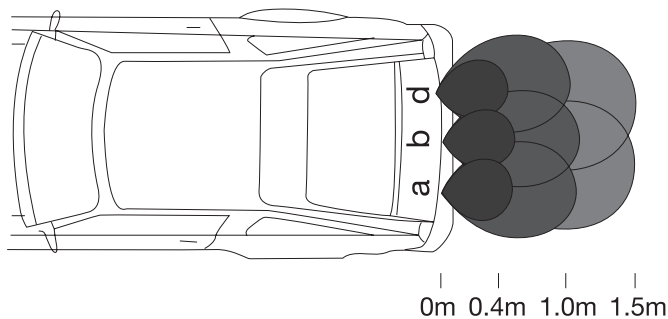
UPOZORNENIE: Pred inštaláciou si pozorne prečítajte inštrukcie a odporúčania uvedené v návode. Zariadenie musí byť nainštalované a používané v súlade s týmto návodom. Zariadenie je určené pre montáž do osobných motorových vozidiel s 12-voltovým napájacím napätím. Zariadenie musí byť pripojené na 12V a ukostené záporným pólom. Výrobca ani predajca nezodpovedajú za prípadné škody vyplývajúce z nesprávnej inštalácie, používania, prevádzkovania, či ovládania výrobku odlišne od návodu na používanie. Neodborným zásahom do zariadenia alebo jeho úpravou hrozí riziko poškodenia samotného zariadenia alebo elektrickej siete automobilu a strata záruky. Pre správnu a bezchybnú činnosť výrobku, odporúčame inštaláciu zveriť odbornému servisu.

I. POPIS SYSTÉMU

BS 150 je parkovací asistent s veľmi jednoduchou montážou do vozidla a je určený pre motorové vozidlá s 12V napájacím napätím. Služí ako pomôcka pre vodiča, na ulahčenie parkovania a cúvania s motorovým vozidlom. Ultrazvukové parkovacie snímače sú umiestnené v držiaku evidenčného čísla vozidla a aktivujú sa zaradením spiatocky. Keď sa počas cúvania priblížite k prekážke na vzdialenosť 1,5 m, spustí sa akustická signalizácia. Čím je prekážka bližšie, tým je frekvencia zvukovej signalizácie intenzívnejšia, až je nakoniec tón súvislý.

II. FUNKCIE SYSTÉMU

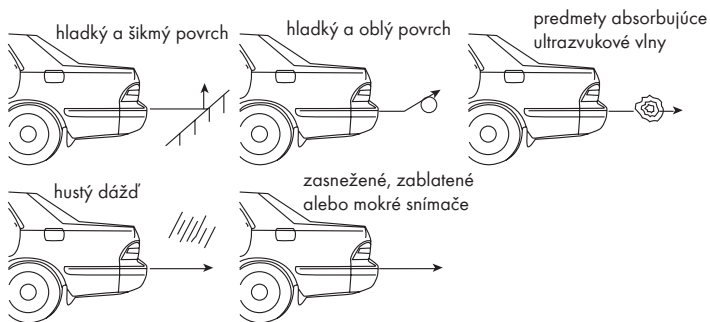
Dosah snímačov



Zvuková signalizácia

Vzdialenosť k prekážke	Zvuková signalizácia
150cm --- 100cm	Bi.....Bi.....Bi - dlhý interval
100cm --- 40cm	Bi...Bi...Bi...Bi... - krátky interval
40cm --- 10cm	Bi Bi Bi Bi Bi Bi Bi - a trvalý tón

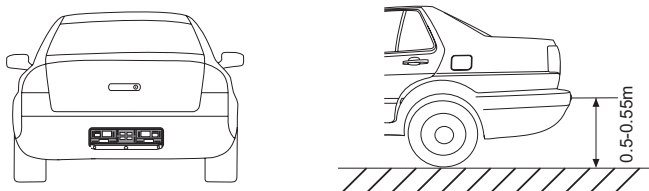
Ťažko detekovateľné prekážky



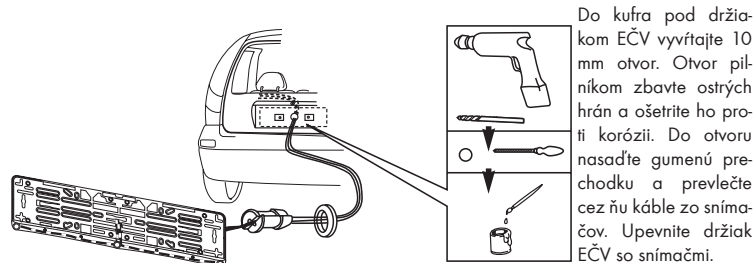
III. MONTÁŽ SYSTÉMU

Parkovací asistent BS 150 sa montuje na miesto pôvodného držiaka na evidenčné číslo vozidla. Pod držiakom evidenčného čísla vyvrtajte 10 mm otvor v mieste, kde budú prechádzať káble zo snímačov do vnútra vozidla. Pri vŕtaní otvoru dajte pozor, aby ste nepoškodili časti vozidla nachádzajúce sa z druhej strany vŕtaného otvoru alebo v priestore za ním. Vyvŕtaný otvor ošetríte proti korózii a nasadíte gumenú prechodku. Káble zo snímačov vtiahnite cez prechodku do interiéru vozidla a držiak evidenčného čísla vozidla so snímačmi priskrutkujte na miesto pôvodného držiaka. Riadiacu jednotku umiestnite v interiéri vozidla tak, aby nebola v dosahu vlhkosti a vysokých teplôt. Napájacie vodiče, káble zo snímačov a bzučiak zapojte podľa schémy zapojenia. Bzučiak umiestnite tak, aby bol pre obsluhu pri parkovaní dobre počuteľný.

Odporúčané umiestnenie parkovacieho asistenta BS 150



Upozornenie: Parkovací asistent nie je vhodný pre všetky typy vozidiel. Pre vozidlá, ktoré majú evidenčné čísla umiestnené príliš vysoko alebo pod ním prečnievajúce časti nárazníka by mohli ovplyvňovať správnu činnosť systému, je vhodné použiť parkovací asistent, ktorý sa inštaluje priamo do nárazníka.



Nasadenie tabuľky EČV

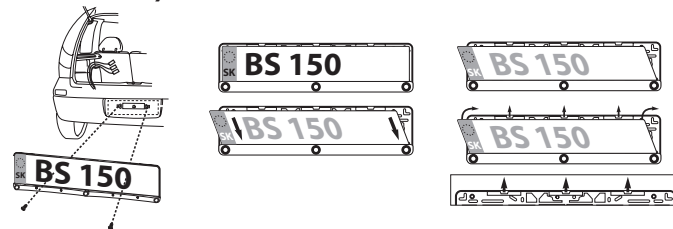
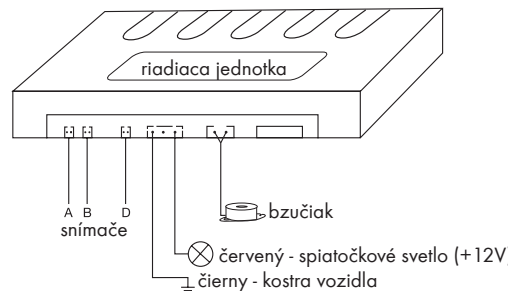
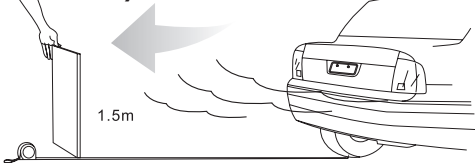


SCHÉMA ZAPOJENIA



Preskúšanie funkčnosti systému



Popis inštalácie a test systému:

- Po dokončení inštalácie upravte kabeláž, aby nedošlo k jej poškodeniu.
 - Pripojte napájacie vodiče a bzučiak do riadiacej jednotky podľa schémy zapojenia.
 - Zapnite zapaľovanie a zaradte spiatocku. Systém je pripravený na použitie.
- Test: a:** Pokiaľ bzučiak nezaznie, skontrolujte jeho pripojenie alebo skontrolujte napájacie napätie, či nie je pod 9V.
- b:** Pokiaľ bzučiak znie trvalo alebo signalizuje nejakú prekážku, prekontrolujte, či sa v dosahu snímačov nejaká nenachádza alebo či snímače nesnímajú podlahu (vozovku). Ak v dosahu nie je žiadna prekážka, odpojte systém od napájania a znovu pripojte. Pokiaľ závada naďalej pretrváva, je potrebné systém vymeniť.

Poznámka:

- vozidlo nesmie byť naštartované pri montáži ultrazvukových snímačov.
- dosah snímačov môže byť ovplyvnený nasledujúcimi okolnosťami: silný dážď, štrková, hrbolatá, klesajúca cesta, veľmi chladné počasie, veľké teplo a vlhko alebo sa snímače nachádzajú nad ľadovou plochou.
- ak sa v blízkosti snímačov nachádzajú nejaké spínače, elektrické vlnenie, striedavé alebo jednosmerné napätie, tieto okolnosti môžu ovplyvniť efektívnosť snímačov.
- pred použitím preskúšajte správnu funkčnosť systému.
- systém slúži len ako doplnok pri parkovaní, a preto predajca nezodpovedá za škody spôsobené pri parkovaní, kde je systém namontovaný.

TECHNICKÉ PARAMETRE	
Napájacie napätie	10V - 15V
Pracovná teplota	-40°C až +80°C
Spotreba energie	4W (max.)
Rozsah snímania	0,1 - 1,5m
Hlasitosť	85 dB