

# ds-502cam

## Monitor 5" na motocykl s Apple CarPlay, Android auto, Bluetooth, micro SD, mini USB



### Úvod

Vážený zákazník!

Děkujeme, že jste si zakoupili naše zařízení Carplay & Android Auto. Přečtěte si prosím pozorně tuto uživatelskou příručku, abyste se naučili ovládat zařízení a zajistili optimální výkon. Doporučujeme uschovat uživatelskou příručku pro budoucí použití.

## Obsah balení

Standardní balení obsahuje následující položky:



Napájecí kabel, držák na řídítka, redukce mini USB / USB, pero, AUX kabel 3,5 mm Jack

## Způsob instalace

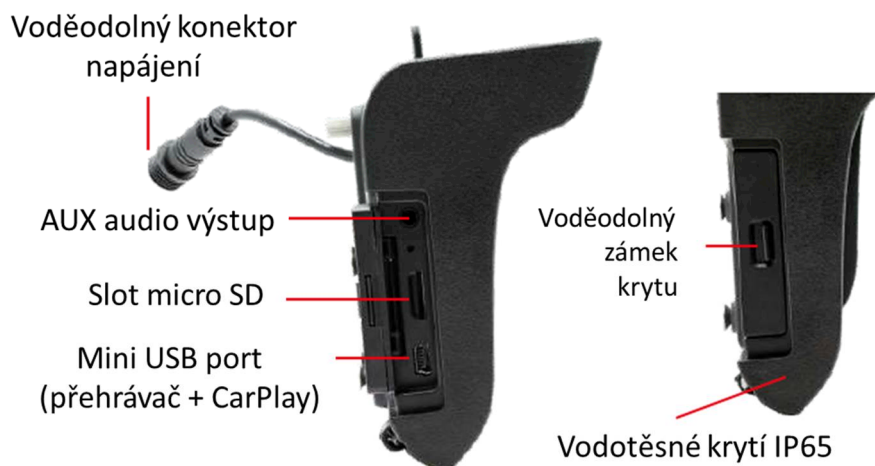
Tento produkt potřebuje připojit napájecí kabel k napětí 12V (přijatelné je cokoliv mezi 9~30V).

Způsob instalace:

4. Pak upevněte držák rukojeti, nainstalujte produkt na držák a můžete jej používat.
3. Poté připojte kladný a záporný pól napájecího kabelu produktu k 12V vedení.
1. Otevřete panel motocyklu,
2. Najděte napájecí vedení baterie a pomocí multimetru změřte napětí vedení 12V.



## 2. Uspořádání zařízení



### Metoda zvukového výstupu

Existují 3 způsoby výstupu zvuku:

Při přehrávání hudby pomocí TF karty nebo USB flash disku vychází zvuk z vestavěného reproduktoru na zadní straně.

#### 1. Zvukový výstup vestavěného reproduktoru.



#### 2. Linka AUX je přenášena do originálního přehrávače automobilu.



#### 3. Výstup zvuku z náhlavní soupravy Bluetooth

Pro přenos zvuku lze připojit sluchátka Bluetooth bezdrátově.

Bluetooth sluchátka



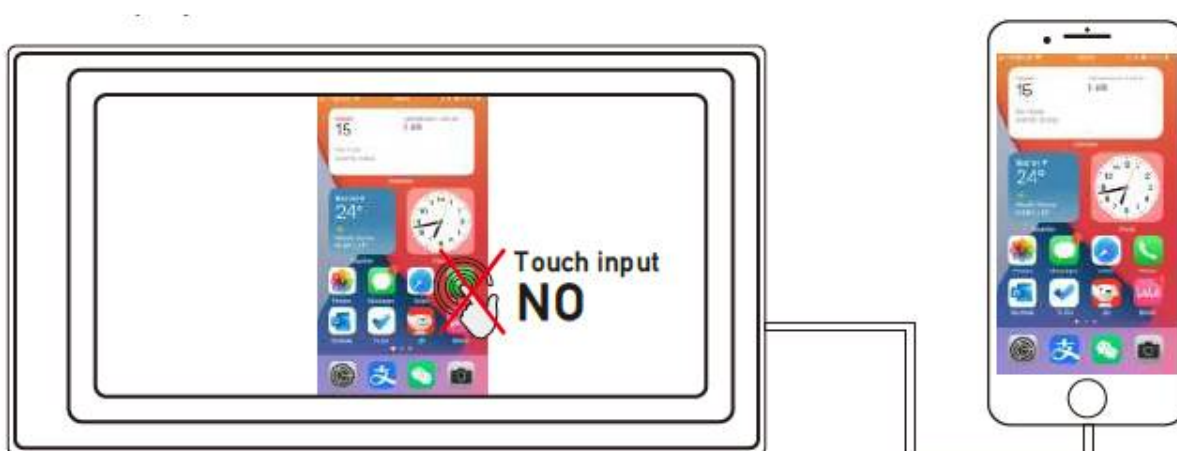
## Připojení zařízení Bluetooth



Bluetooth sluchátka a mobilní telefony Bluetooth lze připojit současně (nedoporučuje se pro telefonování přes CarPlay snížená citlivost mikrofону, .

## Mirrorlink ( iPhone )

Pokud je zařízení připojeno k iPhone, obsah obrazovky telefonu se promítne na obrazovku.



**Zde nemůžete ovládat svůj iPhone.**

## Mirrorlink ( Android )

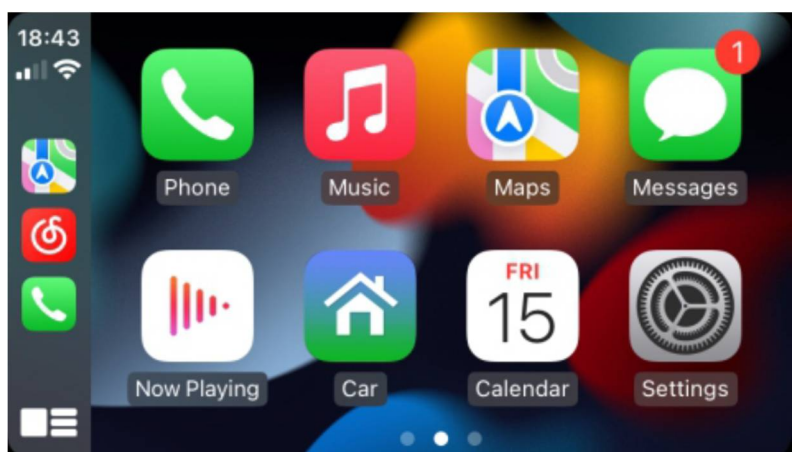
Pokud používáte zařízení Android, po připojení datového kabelu USB budete vyzváni k instalaci softwaru APP. Po instalaci znovu připojte datový kabel, přejde do režimu zrcadlení obrazovky. A lze jej ovládat jak na obrazovce přehrávače, tak na obrazovce telefonu.

V tuto chvíli je úspěšný pouze přenos obrazu. Zvuk lze přenášet pouze po úspěšném připojení Bluetooth.



Zde můžete také ovládat svůj telefon s Androidem.

## Apple CarPlay (drátové a bezdrátové)

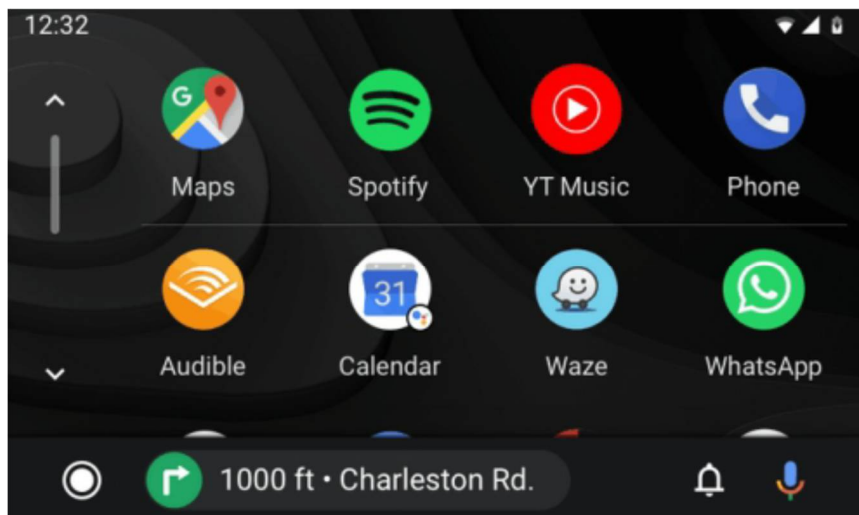


Zde můžete také ovládat svůj iPhone.

1. Kabelové připojení: Stačí připojit datový kabel USB a pak to bude automaticky vstoupí do rozhraní CarPlay.
2. Bezdrátové připojení: nejprve zapněte funkce Bluetooth a wifi na mobilním telefonu a poté připojte Bluetooth. Poté automaticky vstoupí do rozhraní CarPlay. (Poznámka: Signál je v tuto chvíli vysílán přes wifi, takže i pokud je funkce Bluetooth vypnutá, bude přenášet normálně. Pokud je funkce wifi vypnuta, CarPlay bude odpojen.)

## Android Auto (kabelové a bezdrátové)

Tato funkce není podporována ve všech zemích a služby „Google Play“ musí být k dispozici lokálně.



**Zde můžete také ovládat svůj telefon s Androidem.**

1. Je třeba stáhnout a nainstalovat software „Android Auto“ z „Google Play“.
2. Je nutné používat mobilní telefon s Androidem 6.0 nebo vyšším. Je nutné použít platný datový kabel.
3. Kabelové připojení: Stačí připojit datový kabel USB a pak to bude automaticky vstoupí do rozhraní Android Auto.
4. Bezdrátové připojení: Nejprve zapněte funkce Bluetooth a wifi mobilního telefonu a poté připojte Bluetooth. Poté automaticky vstoupí do rozhraní Android Auto. (Poznámka: Signál je v tuto chvíli přenášen přes wifi, takže i když je funkce Bluetooth vypnutá, bude přenášen normálně. Když je funkce wifi vypnutá, Android Auto se odpojí.)

## Běžné problémy a jednoduché odstraňování problémů

### 1) Jak připojit MirrorLink.

Před připojením mobilního telefonu klikněte na funkci phoneLink zařízení a poté vyberte režim Mirror, poté připojte datový kabel mobilního telefonu a klikněte na autorizaci na mobilním telefonu pro připojení.

### 2) Jak zajistit, aby zvuk vycházel přes reproduktory v autě.

1. Vestavěný reproduktor našeho zařízení může vydávat zvuk, můžete jej vypnout v nastavení systému;

3. Připojte náhlavní soupravu Bluetooth pro přenos přehrávané hudby.

2. Přeneste zvuk do originálního přehrávače v autě přes rozhraní AUX OUT (3,5MM) zařízení (toto rozhraní mají pouze některé modely).

### 3) Bluetooth nefunguje správně.

Vymažte spárovaný „SWL-BT“ na mobilním telefonu a poté znovu vyhledejte název Bluetooth „SWL-BT“. Po úspěšném spárování jej lze normálně používat.

### 4) Nelze se automaticky připojit k CarPlay nebo Android Auto.

1. Musíte nastavit CarPlay nebo Android Auto jako výchozí režim připojení v rozhraní nastavení Phonelink a poté může automaticky přejít na rozhraní CarPlay nebo Android Auto, když je připojeno USB.

2. Pokud se jedná o bezdrátové připojení, je potřeba na mobilu zapnout wifi a poté po připojení Bluetooth automaticky skočí na rozhraní CarPlay nebo Android Auto.

5) Zvuk přehrávání hudby nebo telefonování je slabý.

Stiskněte a podržte prst na horní části obrazovky a posuňte dolů, stáhněte stavový řádek dolů a upravte hlasitost přehrávání; Během hovoru se vraťte do hlavního rozhraní, stáhněte stavový řádek dolů a upravte hlasitost hovoru.

6) Nemohu si vzpomenout na čas a datum, nastavení.

Automat nemá baterii, takže není možné si zapamatovat čas a datum.

Po připojení k mobilnímu telefonu se čas a datum automaticky aktualizují.

7) Nelze přehrávat TF kartu, USB hudbu a video.

Použijte 8G nebo 16G TF kartu a USB zařízení, některá velkokapacitní paměťová zařízení nemusí podporovat; naformátujte úložné zařízení, použijte souborový systém FAT32; některé formáty kódování nemusí být rozpoznány, použijte prosím běžný formát mediálních souborů.

## **Specifikace**

Operační systém: OS Linux

Paměť: 1GB Flash

LCD displej: 5" LCD displej

Rozlišení: 800RGB (V) x 480 (V)

Dotyková obrazovka Odolný vysoce přesný dotyk

Mini USB: USB klient 2.0

Slot TF: micro SD

Formát zvuku: MP3/WMA/AAC/AMR/OGG/FLAC/APE/OGG

Formát videa: AVI/MPEG/MKV/MOV/MP4/M4V/FLV...

Wifi: 5G

Bluetooth: dva kanály

Napájení: 12V

Teplota Provozní teplota: -20°C až 80°C

Skladovací teplota: -20°C až 80°C

Rozsah pracovní vlhkosti 45 % až 80 % RH

Rozsah skladovací vlhkosti 30 % až 90 % RH

Atmosférický tlak 86KPa až 106KPa



# ZÁRUČNÍ LIST

CERTIFICATE of Warranty

Výrobek - značka:	<b>CARCLEVER</b>
	<b>ds-502cam</b>
Výrobní číslo/serial no.:	
Datum prodeje:	
	----- razítko a podpis prodejce

**stualarm**<sup>®</sup>  
car audio&GSM

Dovozce: Stualarm import, s.r.o. Na Křivce 30, Praha 10

