

c-c600AHDdt

Kamera vnější PAL s detekcí chodců / vozů

Artificial Intelligence, využívající nejnovější technologii chytrého čipu, detekce chodců, vozidel a osob včasná varování, podporuje hlasová upozornění „BíBí“.

Pokud je aktivována couvací kamera, automaticky detekuje vozidla a chodce ve svém zorném poli a vydává zvuk „bíbí“ reakce dle různé vzdálenosti.

Pokud je blízko vozidla, pomocná oblast (trajektorie) změní barvu a frekvence zvuku je rychlejší.

Miniaturní AHD barevná kamera určená pro volnou montáž případně pro zabudování nejlépe nad zadní registrační značku vozidla.

Technické parametry

- snímací úhel diagonálně 125°
- TV systém PAL
- min. osvětlení 0,1LUX
- snímací čip 1/3 AHD
- rozlišení 1080P
- výstupní **obraz zrcadlový**
- zobrazuje pomocné **trajektorie** pro couvání
- nastavení hlasitosti reproduktoru: vypnuto / nízká / vysoká
- vodotěsné krytí IP68
- napájení 12 V / 130 mA
- pracovní teplota od - 20 °C do + 75 °C
- délka kabelu video: 5 m
- délka kabelu s reproduktorem: 5m
- automatické vyvážení bílé, AGC a BLC

Schéma zapojení, instalace



Připojte zařízení

Krok 1: nainstalujte kameru nad poznávací značku.

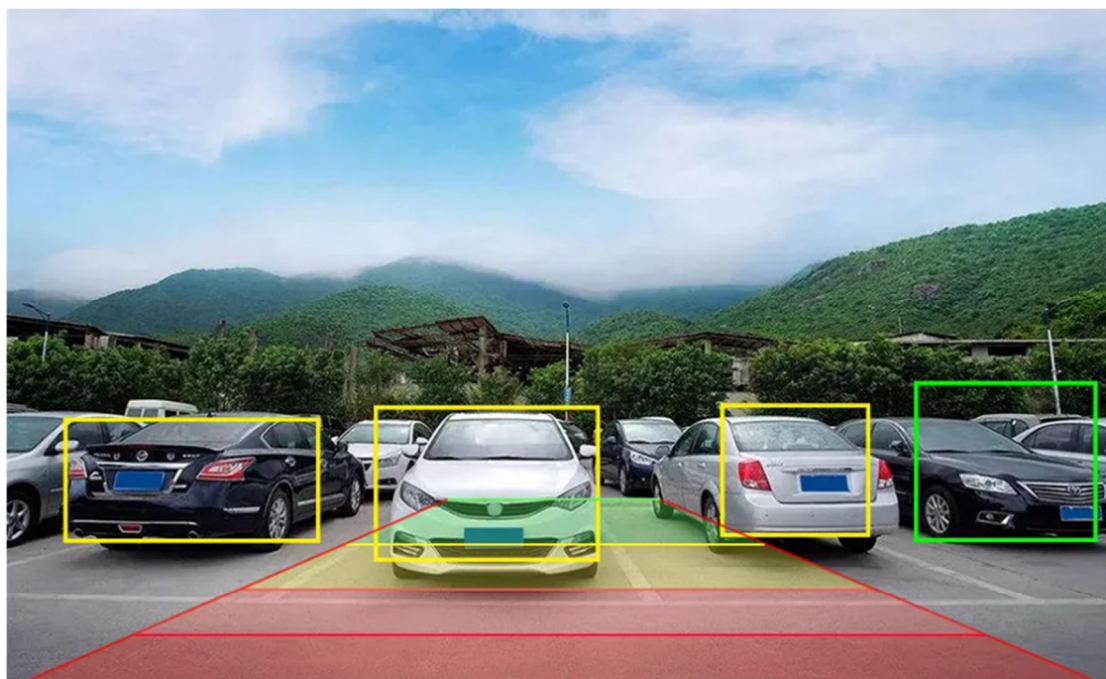
Krok 2: protáhněte video kabel k monitoru na palubní desce + kabel s reproduktorem do kabiny, aby signál reproduktoru byl dostatečně slyšet (nastavení hlasitosti reproduktoru je možné pomocí přepínače na reproduktoru vypnuto / nízká / vysoká).

Krok 2: vyhledejte na vozidle kabeláž zadního světla. Možná budete muset odstranit vnitřní panel, abyste jej našli. Připojte červený vodič ke kladnému kabelu a černý vodič uzemněte.

Zobrazení situací




Na stupnici nejsou žádné překážky.



Na stupnici jsou vozidla.



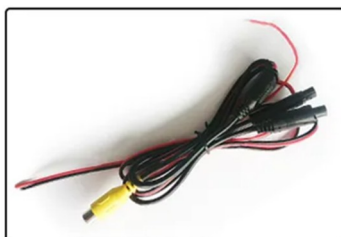
Bi..Bi..

Někdo se pohybuje na stupnici.  **Bi..Bi..**

Obsah balení



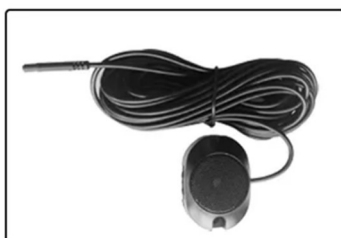
Kamera



Napájecí kabel



Video kabel 6m



Kabel s reproduktorem