

## svc500AHD10dt

### AHD 1080P kamera 4PIN, PAL s detekcí chodců / vozů

Artificial Intelligence, využívající nejnovější technologii chytrého čipu, detekce chodců, vozidel a osob včasné varování, podporuje hlasová upozornění „BíBí“.

Pokud je aktivována couvací kamera, automaticky detekuje vozidla a chodce ve svém zorném poli a vydává zvuk „bíbí“ reakce dle různé vzdálenosti.

Pokud je blízko vozidla, pomocná oblast (trajektorie) změní barvu a frekvence zvuku je rychlejší.

FULL AHD barevná kamera určená pro volnou montáž případně pro zabudování nejlépe nad zadní část vozidla.

#### Technické parametry

- snímací úhel diagonálně 125°
- TV systém PAL
- min. osvětlení 0,1LUX
- snímací čip 1/3 AHD
- rozlišení 1080P
- výstupní **obraz zrcadlový**
- zobrazuje pomocné **trajektorie** pro couvání
- vodotěsné krytí IP68
- napájení 12 V
- pracovní teplota od - 20 °C do + 75 °C
- délka kabelu video: 60 cm
- délka kabelu s reproduktorem: 5m
- automatické vyvážení bílé, AGC a BLC
- přípojovací konektory: video výstup - 4PIN, napájení - přes 4PIN nebo volné dráty. Na kameře a reproduktoru rozpojovací konektor

#### Schéma zapojení, instalace

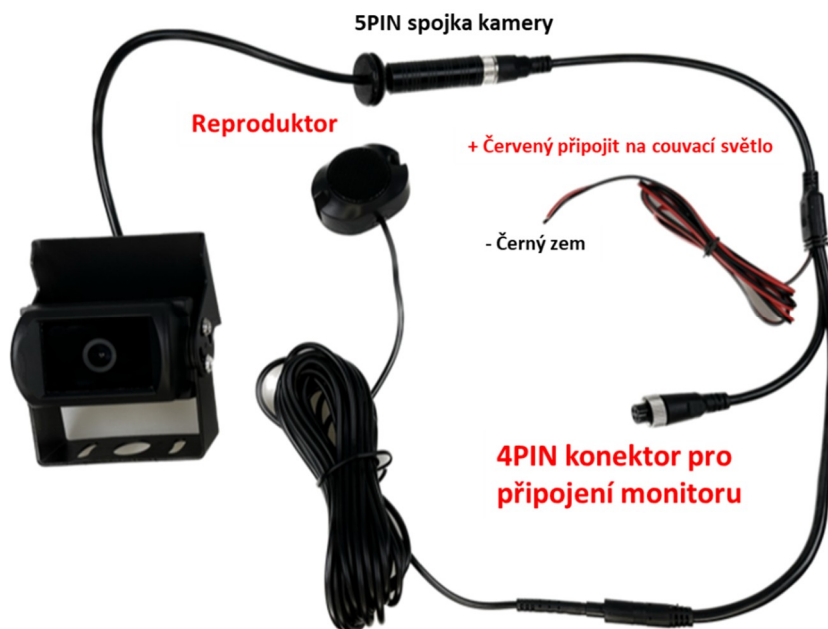
Připojte zařízení

Krok 1: nainstalujte kameru na zadní část bvozu.

Krok 2: protáhněte video kabel k monitoru na palubní desce (pro prodloužení použijte svkab 5, 10, 15, 20 nebo 30 m + kabel s reproduktorem do kabiny, aby signál reproduktoru byl dostatečně slyšet (nastavení hlasitosti reproduktoru je možné pomocí přepínače na reproduktoru vypnuto / nízká / vysoká).

Krok 2: vyhledejte na vozidle kabeláž zadního světla.

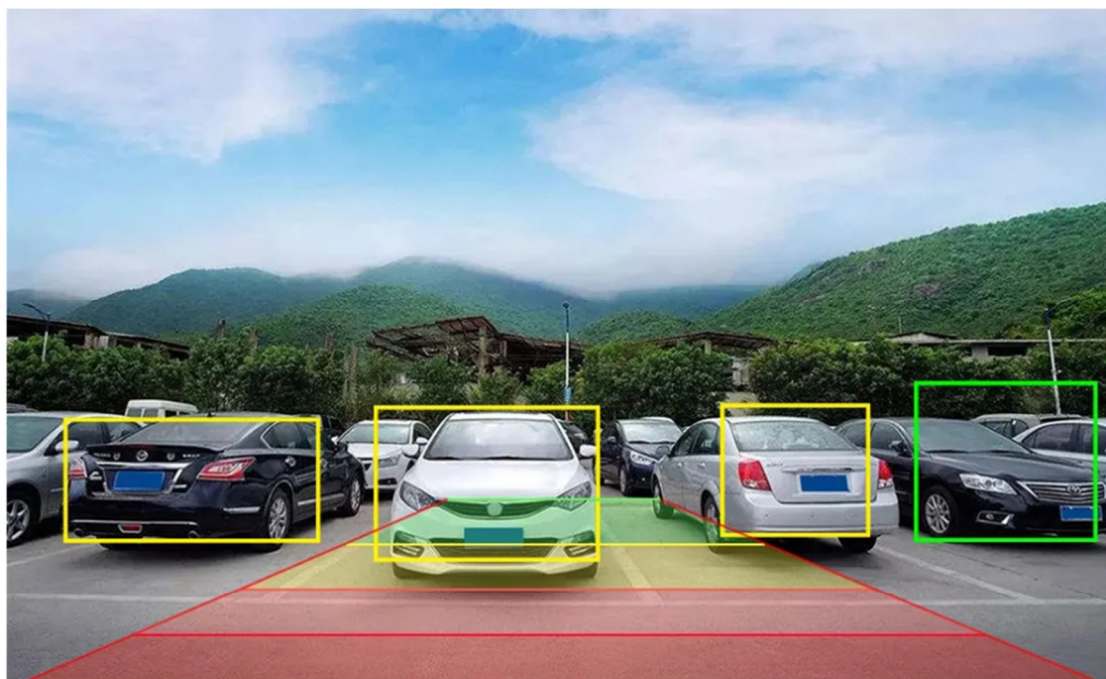
Možná budete muset odstranit vnitřní panel, abyste jej našli. Připojte červený vodič ke kladnému kabelu a černý vodič uzemněte, nebo zapojte do 4PIN monitoru kde dojde k napájení kamery z monitoru.



Zobrazení situací




**Na stupnici nejsou žádné překážky.**



**Na stupnici jsou vozidla.**



**Bi..Bi..**

**Někdo se pohybuje na stupnici.**  **Bi..Bi..**

Obsah balení



Kamera



Napájecí kabel



Šrouby



Kabel s reproduktorem