

LEDrockRGB 8

Návod k použití :

Pomocí barcode umístěnému na řídicí jednotce stáhněte
obslužný program (OL-Blelight) do vašeho telefonu.



Připojte se



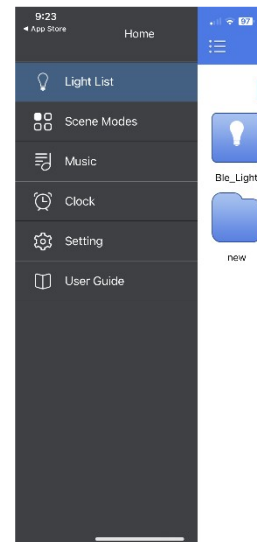
V této obrazovce se dá nastavit barva a jas svícení.

muziky

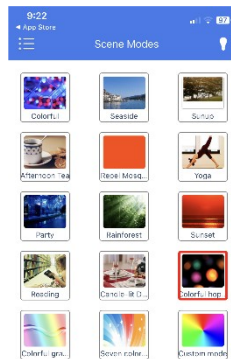
Přepnout na hudební přehrávač, který bliká v rytmu



Přepínání mezi různými režimy
svícení/blikání



Nastavení typu pulsování
světla



Přípevnění:

na karoserii pomocí oboustranné lepicí pásky nebo je možné světla i přišroubovat

Připojení:

červený vodič: +12V

černý vodič: ZEM



Výrobek instalujte v souladu platnou legislativou ČR popř. EU a s požadavky výrobce vozidla. Montáž světlé odbornému servisu. Výrobek je z právního hlediska po instalaci pevnou součástí automobilu.

Dovozce: Stualarm import, s.r.o. Na Křivce 30, Praha 10

