

sbWL9-230

Dálkově ovládaný spínač 230 V / 1 x 30A / bez bateriové tlačítka



Montážní návod

Bezdrátový spínač umožňuje spínat různá světla a jiná zařízení s příkonem do celkových 10 A.

Proces párování

1. LED indikátor
2. Párovací spínač

Pozn. Při zakoupení zařízení nemusí být ovladač a jednotka spárovány.

1. Připojte jednotku k napájení
2. Stiskněte jednou párovací tlačítko, LED se rozsvítí. Rychle stiskněte tlačítko na dálkovém ovladači. LED světlo se 2x rozblíká, to znamená, že je úspěšně spárováno s relé v režimu jako spínač (stiskni sepnuto, stiskni rozepnuto).

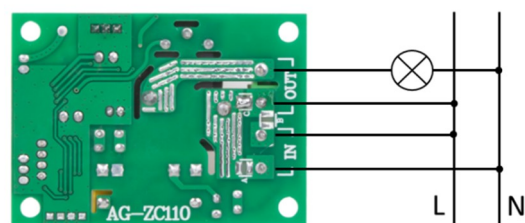
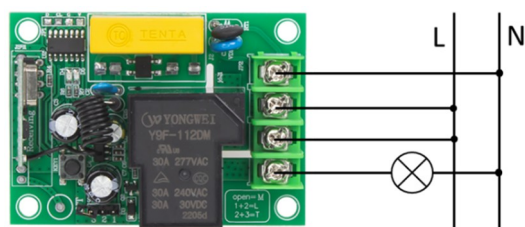
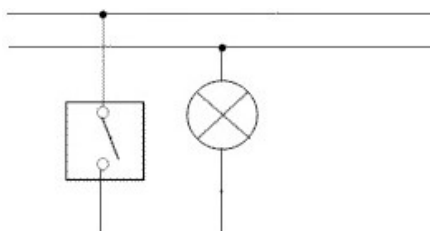
Instalace

Montáž zařízení

Doporučení: Instalaci zařízení svěřte odbornému montážnímu pracovníci s patřičnými zkušenostmi i vybavením. Jednotlivé vodiče se zapojují uvnitř řídicí jednotky na šroubovací svorkovnici.

Schéma zapojení kontaktů:

- IN – Napájení vstup L
- IN – Napájení vstup N
- OUT – kontakt spínače
- OUT – kontakt spínače



- Najděte vhodné místo pro instalaci, vyčistěte povrch od nečistot a oleje a poté připevněte jednotku.
- Než začnete jednotku instalovat, zkontrolujte že přívodní kabely jsou bez proudu!
- Připojte pomocná světla / zařízení k příslušným svorkám a polaritám
- Zapojte napájení. Dejte pozor na správné provozní napětí a polaritu

Technické parametry

sbWL9-230

- vstupní/výstupní napětí: AC 85–265 V
- výstupní zátěž: max.30 A
- Možnost nastavení režimu relé
- klidový odběr přijímače: 8,5 mA
- rozměry jednotky včetně upevňovacích držáků: 94 x 56 x 30 mm
- rozměry dálkového ovládání: 86 x 86 x 10 mm
- 1x bezdrátový ovladač, možno doučit další ovladače ze sekce univerzálních ovladačů
- pracovní frekvence 433MHz
- baterie v dálkovém ovládači: není – bez bateriové (micro-stroke turbine generator)
- dosah dálkového ovládání 10–50 m na volném prostranství
- pracovní teplota : -20 °C - + 70 °C

Záruční podmínky

Na výrobek se vztahuje záruční lhůta v délce 24 měsíců od zakoupení. Záruku není možné uplatňovat, pokud je výrobek poškozen vlivem nateklé kapaliny, mechanického poškození, či nesprávného použití v rozporu s návodem. Jako záruční list k výrobku slouží prodejní doklad.

Likvidace výrobku po ukončení životnosti

Pokud dojde k ukončení životnosti výrobku nevhazujte jej prosím do běžného komunálního odpadu, ale likvidujte jej s ohledem na životní prostředí. Výrobek obsahuje elektronické součásti, ve kterých se mohou vyskytovat nebezpečné látky, proto výrobek odevzdejte zpět prodejci, u kterého jste jej zakoupili nebo výrobek předejte organizaci zabývající se tříděním a ekologickou likvidací odpadu.

- vytříděním a ekologickou likvidací výrobku se zajistí maximální využití materiálu z tohoto výrobku
- v případě, že výrobek nezhodíte v souladu s platnými předpisy může dojít k poškození lidského zdraví nebo životního prostředí a také se vystavujete riziku právního postihu
- za tento výrobek byl uhrazen poplatek na ekologickou likvidaci elektroodpadu

