

# MI-1239

## Rozhraní pro vozidla Opel a Buick

### Montážní příručka

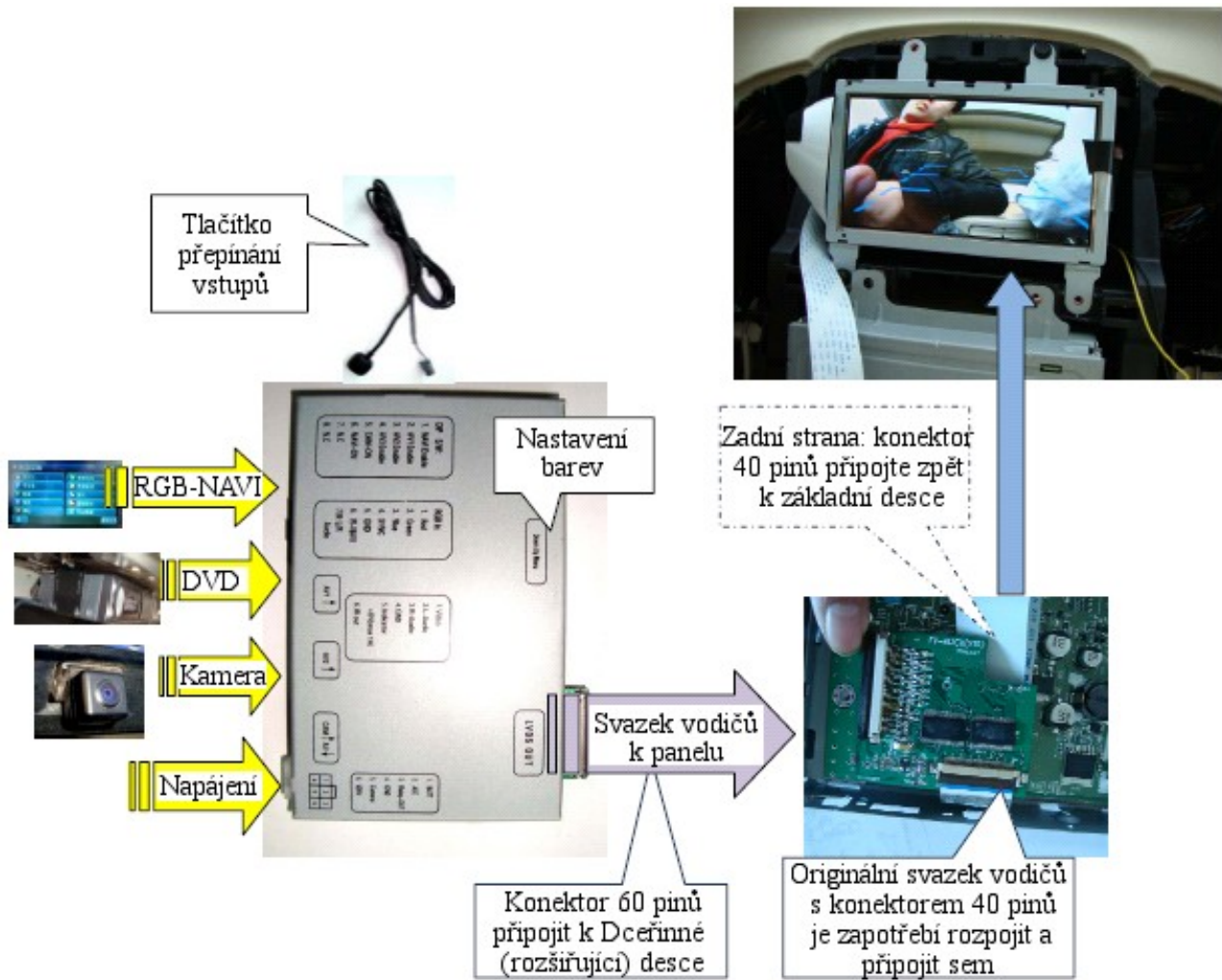
Rozhraní MI1239 umožňuje připojení zdroje video signálu (například kamery nebo DVD přehrávače) k displeji na čelním panelu. Vozidla značky Opel a Buick (s novou digitální technologií General Motors) mohou být vybavena dvěma typy LCD displejů. Na displeji WQGA s rozlišením 420 x 240 bodů, který standardně nabízí jen funkci navigace, rádia a ovládání klimatizace, může být zobrazen video signál z DVD přehrávače nebo pomocné couvací kamery. Na displeji WVGA s rozlišením 800 x 480 bodů, který umožňuje i přehrávání DVD, je možné rozšířit o signál z couvací kamery.

Toto rozhraní dále nabízí tyto funkce:

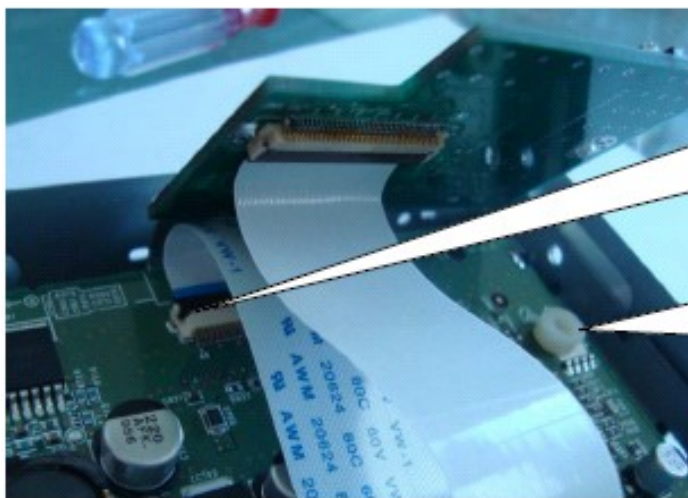
- Zabudovaný video procesor zaručuje nejvyšší možnou kvalitu obrazu.
- Automatické přepínání mezi kódováním NTSC a PAL (doporučeno kódování NTSC, kterému odpovídá velikost displeje).
- Přepínání mezi rozlišením displeje WVGA (800 x 480 bodů) a WQGA (480 x 240 bodů).
- Všechny konektory přesně zapadají do originálních konektorů ve vozidle, montáž je pohodlná, snadná a rychlá.
- Elektrické obvody jsou vybaveny několika úrovněmi ochrany, které zajišťují, že nemůže dojít k žádnému poškození v případě nesprávného zapojení.



## Postup montáže



## Montáž Dceřinné (rozšiřující) desky



1. Po sejmutí zadního krytu displeje bude přístupný svazek kabelů s konektorem 40 pinů, ke kterému je připojen panel. Tento konektor odpojte a na jeho místo připojte konektor od Dceřinné desky.

2. Vyšroubujte originální šroub a na jeho místo umístěte plastový stojánek, který je určen k podpoře Dceřinné desky. Následně Dceřinnou desku připevněte delším šroubem k tomuto stojánku.



3. Originální svazek kabelů s konektorem 40 pinů připojte k Dceřinné desce

4. Dceřiná deska je pomocí šroubu (součást balení) připevněna na toto místo.

5. V zadním krytu se nalézá otvor, kterým lze lést svazek vodičů s konektorem 50 pinů, který spojuje hlavní modul a Dceřinnou desku.

### Připojení napájení



Pojistková skříň po levé ruce řidiče  
Obě velké pojistky jsou ACC (zapal.)



### Signál o zařazení zpátečky



Levá strana kufru  
Zelený vodič přenáší signál o zařazení zpátečky



### Vhodné umístění couvací kamery



## Přepínač vstupů

Pomocí tlačítka Přepínač vstupů lze přepínat video vstupy v následujícím pořadí: RGB -> AV1 -> AV2 -> originální vstup.

Zelený vodič lze využít k automatickému přepnutí na kameru po zařazení zpátečky (pokud je na zelený vodič přivedeno napětí 12 V, dojde k zobrazení obrazu z couvací kamery).

## Význam pinů na 6-pinovém napájecím konektoru

<b>Žlutý</b>	Zapalování (ACC)
<b>Černý</b>	Zem (kastle vozidla)
<b>Zelený</b>	Signál o zařazení zpátečky – připojit k vodiči světel při couvání ( při přivedení napětí 12 V dojde k zobrazení obrazu z couvací kamery)
<b>Bílý</b>	Signál k přepnutí vstupů – pokud je přivedeno napětí >2 V, dojde k přepnutí vstupů (max. 25 V)
<b>Šedý</b>	Nezapojen
<b>Červený</b>	Zapalování, ale rozhraní MI1239 tento vodič nevyužívá, protože stav zapalování zjišťuje ze svazku kabelů k displeji. Se zapnutím displeje dojde automaticky ke spuštění rozhraní, což je potvrzeno LED diodou.

## Připojení audio kanálu

CD přehrávač je vybaven vstupem pro připojení externího zařízení (AUX), který lze nalézt v loketní opěrce řidiče.

## Funkce přepínačů (dipů)

Přepínač (dip)	Poloha ON	Poloha OFF
1, 2, 3	Umožněno zobrazení vstupů RGB, AV1 a AV2	Není umožněno zobrazení vstupů RGB, AV1 a AV2
5	Po zařazení zpátečky (na zeleném vodiči je 12 V) je spuštěn video vstup AV4 (ke kterému je připojena couvací kamera)	Po zařazení zpátečky (na zeleném vodiči je 12 V) zůstane původní video signál
8	Displej WVGA (800 x 400). Vozidla s tímto displejem většinou jsou vybavena zabudovaným DVD přehrávačem	Displej WQGA (480 x 240). Vozidla s tímto displejem většinou nejsou vybavena zabudovaným DVD přehrávačem
4, 6, 7	Nezapojeno. Dip 7 však musí zůstat v horní poloze (OFF), v opačném případě bude spuštěn testovací režim a na displeji budou zobrazeny barevné pruhy.	

## **Obsah balení**

Modul rozhraní

Dceřinná (rozšiřující) deska 510RC

RGB kabel 1 ks

Napájecí kabel (vodiče žlutý, bílý, černý a zelený)

Klávesnice 1 ks

Příručka

Šroub ( $D = 2,54$ ) a plastový kroužek ( $D = 3$ )