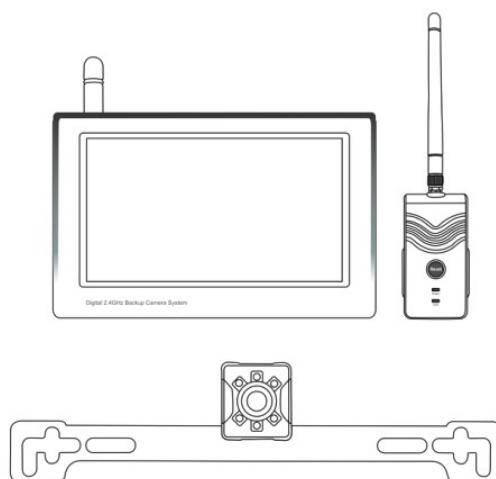


cw3-dset433

Digitální kamerový systém s bezdrátovým přenosem obrazu



UŽIVATELSKÝ MANUÁL

SPECIFIKACE SYSTÉMU

MONITOR

Rozměr panelu 4.3 "LED panel

Video systém PAL / NTSC auto

Rozlišení 480x3 (RGB) X272

Jas 400 cd / m

Kontrastní poměr 500: 1

Režim obrazovky 16: 9

Zorné pole: 50 °, spodní: 70 °, L / R: 70 °

Zvukový č

Rozteč bodů 0,077 (W) x 0,231 (H) mm

Aktivní plocha 110.000 (W) x 62.832 (H) mm

Napájení DC12V-32 V

Provozní teplota – 4 F až cca. 176 F

Typ přenosu digitální bezdrátové

Podpora kamery 1

Spotřeba energie cca 4 W

Latence 100 ms Max

Rychlost snímkování 30f / s

Provozní frekvence 2400-2483,5 MHz

Video: MPEG4

Výkon: 18 dBm

Bezdrátová přenosová rychlost 8 Mb / s

Spektrum FHSS

Překrývání kanálu 80

Hopping rychlost 1200 / s

KAMERA

Snímač PC1058

Efektivní pixelové pole 640 (H) x 480 (V)

Rozlišení 480TV řádku

Pracovní proud 150 mA

Optický formát 1/4 "

Korekce kamery R-0.45-1.0

Objektiv F = 2,5 mm

Úhel pohledu: 170 ° / Horizontální: 130 °

Vodotěsná rychlost IP69

Spotřeba energie přibližně 3,5 W (IR zapnuto)

Napájení DC12V-32 V

Provozní teplota: -4 F až cca. 176 F

Frekvence 2400-2483.5MHz

VYSÍLAČ

Napájení DC 12 V–32 V

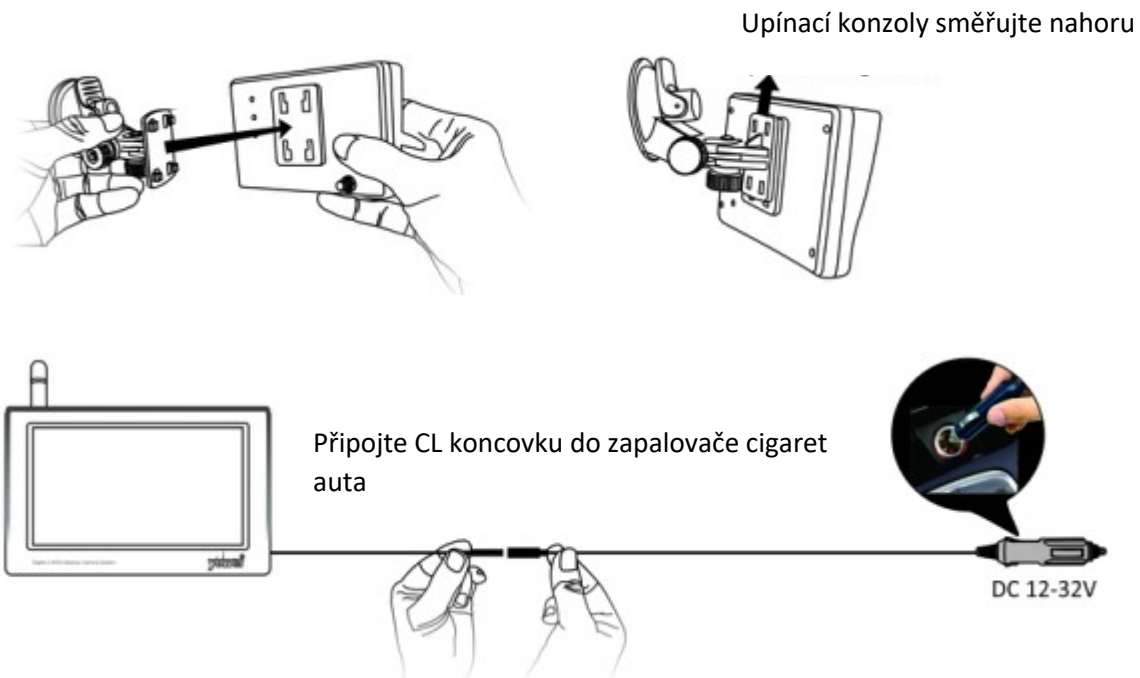
Rozměry 3.1x1.6x0.7inch

Frekvence 2400-2483,5 MHz

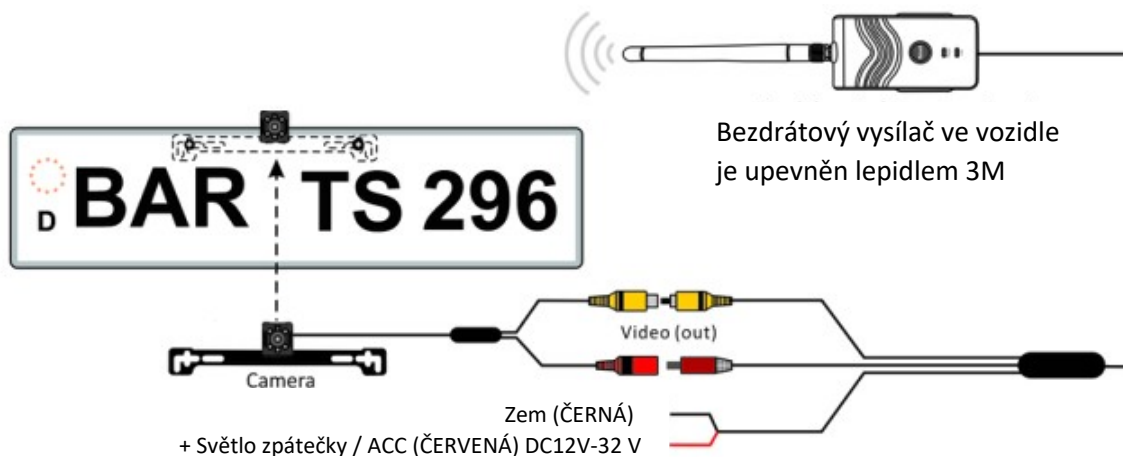
Typ přenosu digitální bezdrátové

Přenosová vzdálenost 60 m (190feet) v otevřené oblasti

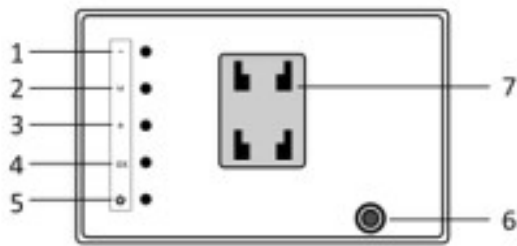
INSTALACE MONITORU



INSTALACE KAMERY



NASTAVENÍ MONITORU



1. -: Krátké stisknutí: Zapnutí / vypnutí pokynů pro parkování / Dlouhé stisknutí: Procházejte a úprava nastavení podnabídky

2. **M**: Krátké stisknutí: Zadejte volbu nabídky / Dlouhé stisknutí: Potvrďte tlačítko

3. **+**: Dlouhé stisknutí: Procházejte a úprava nastavení podnabídky

4. OK: Potvrzovací tlačítko

5. Zapnutí / vypnutí: Krátkým stisknutím

6. Konektor antény

7. Otvory montáž držáku

MENU

(stiskněte tlačítko M pro vstup do menu)



PAROVÁNÍ



LCD NASTAVENÍ



ZRCADLOVÝ REŽIM

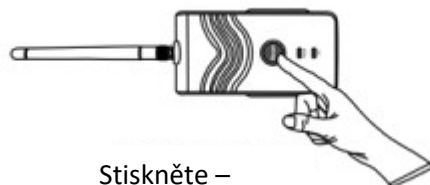


VERZE

PAIR – párování

(Monitor je již před spuštěním spárován s kamerou, takže stačí, aby byly obě zařízení napájeny a systém bude pracovat)

Pokud systém není spárován, lze provést následovně. Stiskněte tlačítko M na monitoru, vstupte do PAIR (párování), následně stiskněte tlačítko RESET na vysílači.



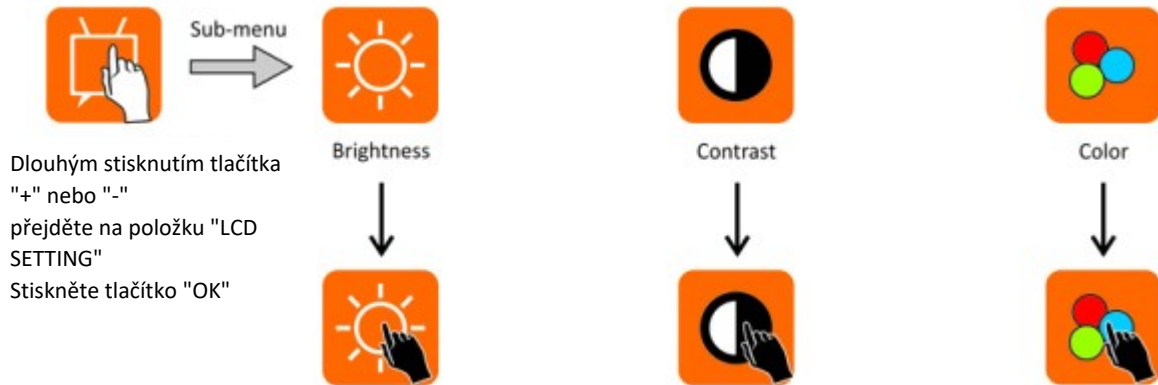
Stiskněte –
tlačítko Reset



Párování

NASTAVENÍ LCD

Poznámka: Dlouhým stisknutím tlačítka "M"> 5 se zadáte výběr



Pod-menu

Jas

Dlouhým stisknutím tlačítka "+" nebo "-" přejděte na položku "Jas"

Stiskněte tlačítko "OK"

Krátkým stisknutím tlačítka "+" nebo "-" nastavte jas obrazovky

Kontrast

Dlouhým stisknutím tlačítka "+" nebo "-" přejděte na "Kontrast"

Stiskněte tlačítko "OK"

Krátkým stisknutím tlačítka "+" nebo "-" nastavte kontrast obrazovky

Barva

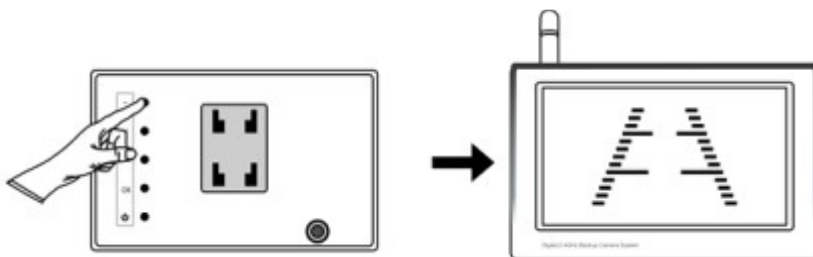
Dlouhým stisknutím tlačítka "+" nebo "-" přejděte na "Barva"

Stiskněte tlačítko "OK"

Krátkým stisknutím tlačítka "+" nebo "-" upravte barvu obrazovky

PARKOVACÍ ASISTENT

Krátkým stiskem tlačítka "-" na zadní straně obrazovky zapnete / vypnete trajektorie



REŽIM MIRROR



Dlouhým stisknutím tlačítka "+" nebo "-" přejděte na "Zrcadlový režim"

Krátkým stisknutím tlačítka "OK" přepnete obraz nahoru, dolů, doleva, doprava, jak ukazuje obrázek

