

dvr05-4g

4G - FULL HD kamera + GPS, Wi-Fi



Vážení přátelé, děkujeme, že jste si zakoupili tuto vysoce kvalitní DVR kameru.

Samotný výrobek je konstruován podle nejnovějšího automobilového designu, lehký, jemný vzhled, specifický pro automobily a umožňuje realizovat skryté instalace, bez viditelných kabelů. Produkt je bezpečný, má vynikající výkon, snadné použití.

Zařízení používá vysoce výkonný snímač CMOS WXGA HD s HD s vysokým rozlišením.

Umožňuje zaznamenat až 30 snímků za sekundu (fps) HD videa (1920 * 1080), má funkci nahrávání ve smyčce, takže můžete být bez obav, že se paměťová karta zaplní.

Podporuje paměťové karty až do 32GB. Používá se hlavně při řízení automobilů a je nejlepším pomocníkem pro efektivní zlepšení bezpečnosti v automobilové dopravě.

Než začnete tento výrobek používat, přečtěte si prosím tento návod k použití a prosím uchovávejte jej pro případné další použití.

Poznámky k instalaci:

① Vypněte zapalování.

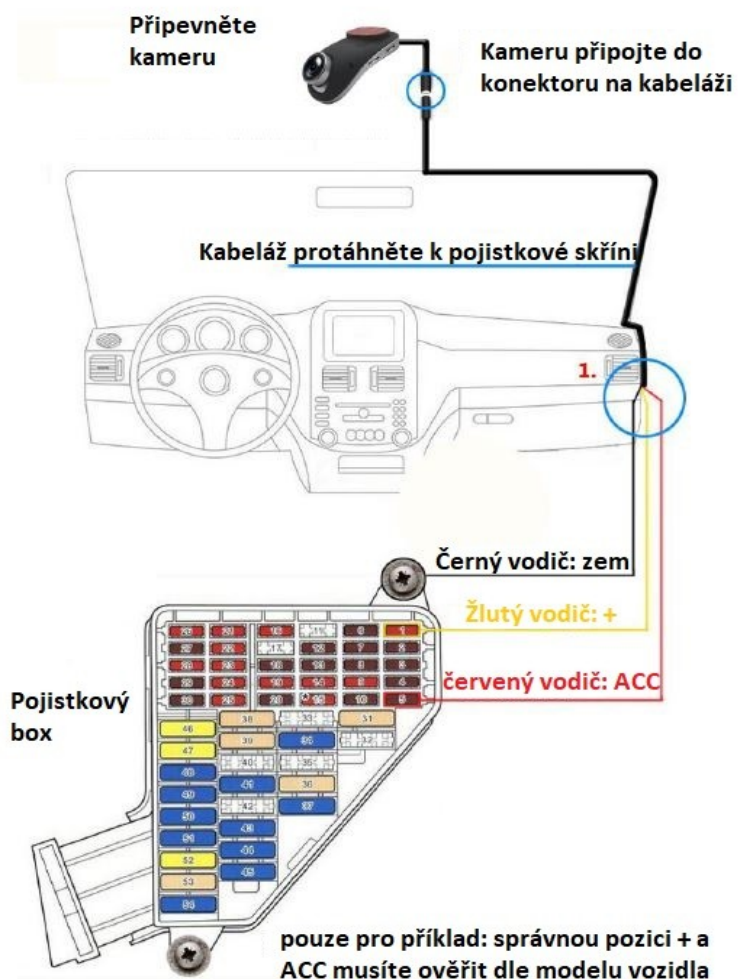
② Vložte správně micro SD kartu do slotu rekordéru. [Poznámka] Použijte prosím

vysokeychlostní SD kartu (třída 10 výše), kapacita minimálně 2 GB, maximální podpora 32 GB.

③ červený napájecí kabel připojte ke spínanému napájení +12V (ACC), žlutý kabel ke stálému napájení a černý na zem.

Zapněte zapalování, zkontrolujte, zda je zařízení správně nainstalováno, zda červené světlo bliká, a zařízení nahrává video.

Zapojení vodičů:



Popis tlačítek:



1. Napájení / potvrzení

Dlouhým stisknutím spínače zapnete napájení

2. SD / SIM slot pro kartu

Vložte paměťovou kartu micro SD / SIM kartu

3. Reset

Pokud záznamové zařízení selhalo nebo se zaseklo, krátkým stisknutím obnovíte tovární nastavení a zařízení se restartuje

4. Kontrolka

Červená – WIFI, zelená – napájení

Parametry

Obrazovka: Aplikace pro chytrý telefon / telefonní displej

CPU: MT6735, 1,5Ghz, čtyřjádrový A53, RAM 512Mb LPDDR3

Pásmo GSM: 900/1800/2100 MHz / WCDMA/ LTE

Rozlišení: 1920 * 1080P

Napájecí napětí: 9 – 25V

Odběr proudu v klidovém stavu: 4 mA

Čočka objektivu: snímač OV2718 - 1080P, F 1,8

Úhel záznamu: 170 stupňů širokoúhlý

Formát videa: komprese H.264, MOV.

Délka videa: 1/2/3 minuty

Režim záznamu: záznam smyčky, automaticky přepisuje

Rozlišení videa: HD, 1080P, 30 snímků / S

Mikrofon: podpora (ve výchozím nastavení povoleno)

Paměťová karta: 2 ~ 32G, CLASS 10 a výše

Napájení: při startu zapalování ACC

Baterie: bez baterie

Jazyk: Angličtina

Gravitační snímač: senzor zrychlení /zpomalení (ve výchozím nastavení povolen)

Časové překrytí: přesný čas překrytí na videu

Přehrávání videa: Můžete přímo vybrat požadovaný soubor

Teplotní rozsah: - 35 °C ~ 75 °C

Návod k obsluze:

1. Použití funkce automatického nahrávání

Zapněte zapalování vozidla, rekordér automaticky zahájí záznam, LED dioda bliká. Vypněte zapalování vozidla, rekordér automaticky uloží obsah záznamu a vypne. Záznam je uložen na SD kartě, když je paměť SD karty plná, bude rekordér přemazávat nejstarší zaznamenaný záznam. [Poznámka] Výchozí čas jednotlivého záznamu je 3 minuty.

2. Použití funkce manuálního nahrávání

V pohotovostním režimu stiskněte tlačítko napájení / potvrzení a začne nahrávání, stiskem tlačítka po dobu tří sekund, rekordér automaticky uloží záznam obrazu a vypne se.

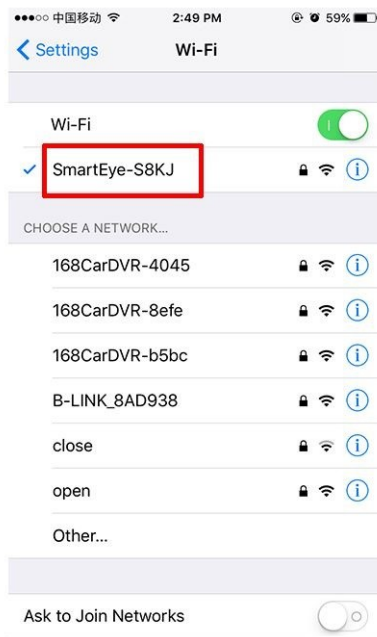
3. Snímání kolize

Vestavěný snímač kolize (senzor G). Pokud je při nahrávání zaznamenána vibrace, rekordér automaticky uzamkne nahrané video a LCD vlevo nahoře ukazuje ikonu zámku. Zamčené snímky budou uloženy jako speciální soubor, soubor nebude automaticky přemazáván.

1. Vložte SIM kartu a zapněte napájení



2. Připojte WIFI - heslo:12345678



Aplikace a propojení s chytrým telefonem:

Stažení a instalace

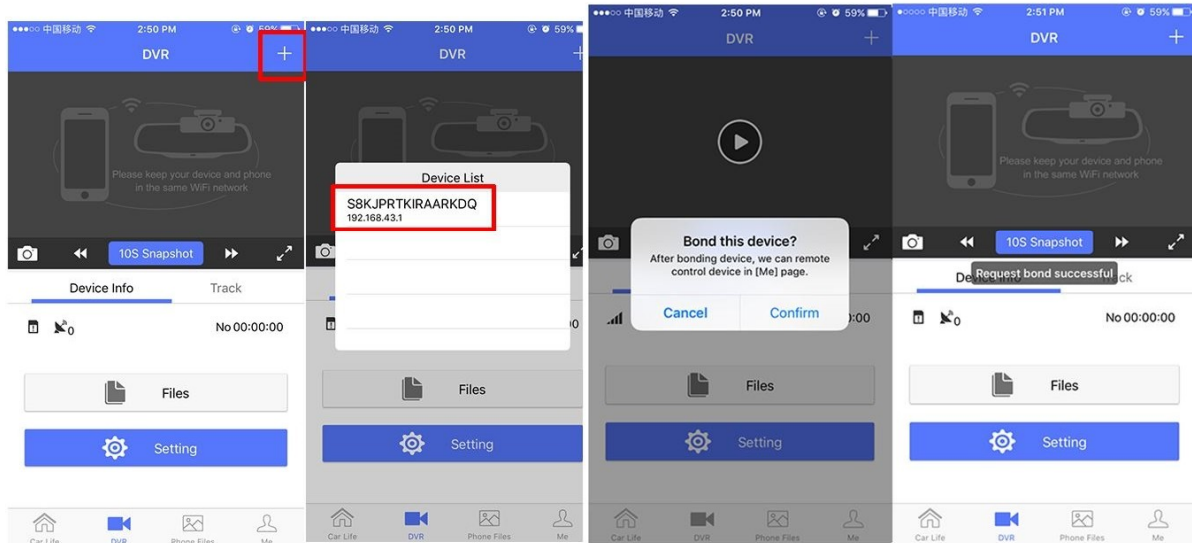
1. Pro stažení aplikace naskenujte pomocí telefonu QR kód:



Nebo zadejte prosím do Google Play nebo Apple App Store název softwaru: "CarAssist"

2. Otevřete bezdrátové připojení wifi
3. zvolte WIFI síť s názvem "SmartEye-YTUO" (nebo podobným). Zadejte heslo: "12345678"

Spustte aplikaci pro pridani zarizeni

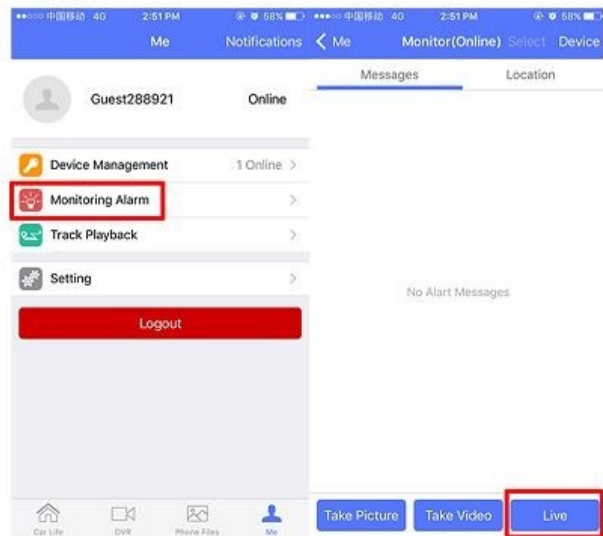


Spárujte zařzení

Stiskněte OK pro potvrzení



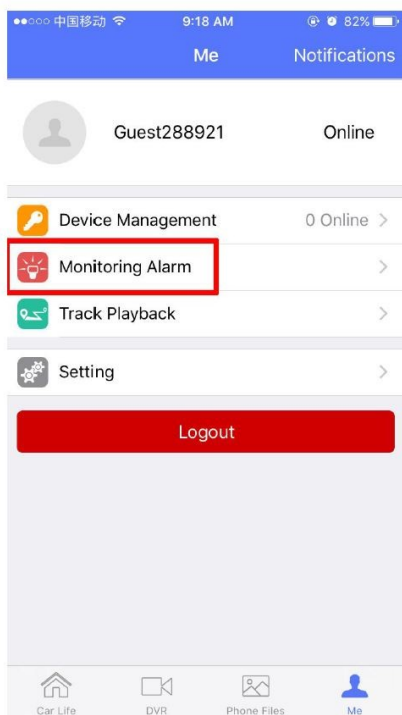
Po úspěšném spárování se můžete připojit ke kameře pomocí telefonu a 4G sítě a sledovat obraz a upozornění z kamery - funkce Monitoring Alarm



Vzdálené připojení vypadá takto:



Monitorování vozidla - Alarm



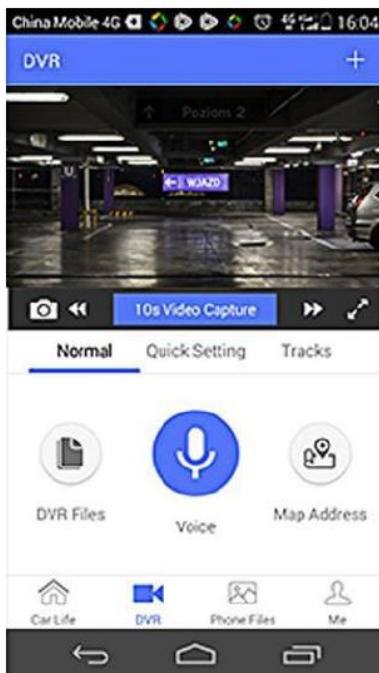
Při jakémkoliv otřesu vozidla, rekordér zachytí snímek z kamery a pošle notifikaci na telefon spárovaný s aplikací Car Assist. Zároveň bude soubor uložen v telefonu. Uživatelé mohou kdykoliv prohlížet soubory v telefonu, upravovat je a sdílet. Během upozornění, můžete také zobrazit video z kamery.



Sledování trasy vozidla

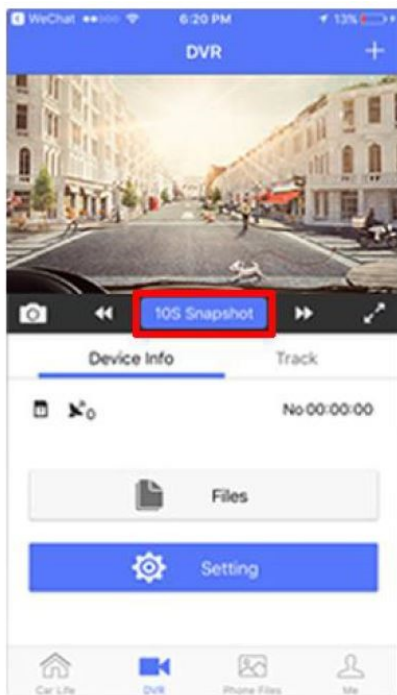
Uživatel může kdykoli zobrazit polohu vozidla pomocí mobilního telefonu. Aplikaci lze kdykoli použít ke kontrole jízdní trasy za předchozí dny. Trasy různých časů jsou označeny různými barvami, které je odlišují.

4. Náhled a přehrávání 1080P v reálném čase



Na základě špičkové technologie mohou uživatelé zobrazit náhled záznamu v kvalitě 1080P (Může být roztaženo na celou obrazovku). A přímo v reálném čase přehrávat záznam videa.

5. Uložení videa jedním tlačítkem



V rozhraní náhledu mohou uživatelé zachytit video s vysokým rozlišením

prostřednictvím mobilního telefonu. Délka videa je 10 sekund (můžete

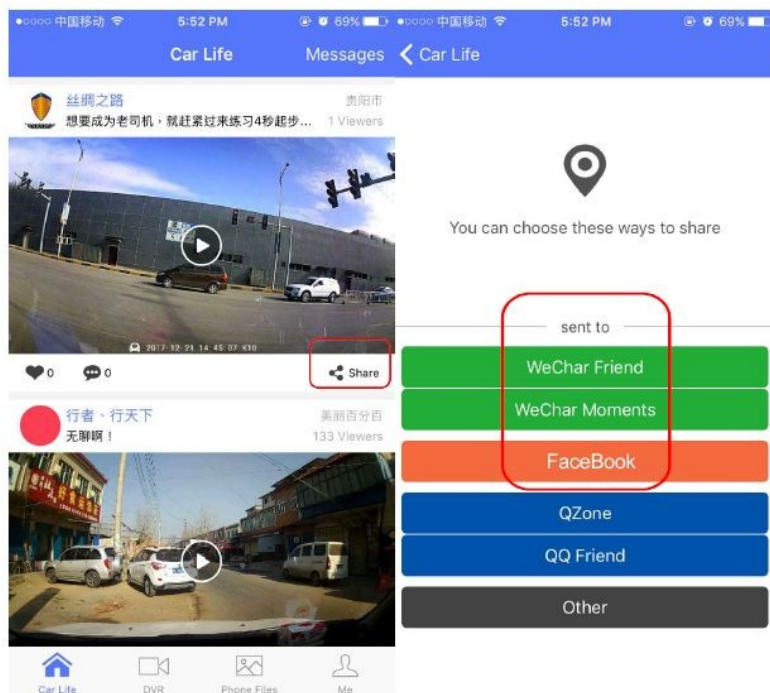
změnit v nastavení uživatele na 15 nebo 20s)

6. Komunita aplikace



Aplikace CarAssist sdružuje komunitu uživatelů „Car Life“, kde mohou uživatelé sdílet svoje fotografie a videa a zároveň prohlížet a komentovat fotografie a videa ostatních uživatelů.

7. Editace záznamu videa, sdílení



Při prohlížení video souborů v reálném čase mohou uživatelé odesílat videozáznamy v reálném čase nebo nahrané krátké videozáznamy kamarádům do komunity „Car Life“ a dalších sociálních sítí. Video je možné před sdílením sestříhat a přidat hudbu.