

DVR66WIFI

**Profesionální univerzální FULL HD černá
skříňka**



Uživatelská příručka

DVR kamera je určena i instalaci
ke zpětnému zrcátku - profesionální řešení.

Obsah

Obsah.....	2
Technické specifikace	2
Instalace	3
Paměťová karta	3
Poloha kamery.....	4
Spuštění a vypnutí kamery	4
Mobilní aplikace pro ovládání zařízení	5
WIFI připojení	5
Nabídka nastavení přes mobilní telefonu	6
Možné problémy a jejich řešení	8

Vážení uživatelé,

Děkujeme za zakoupení našeho výrobku pro záznam obrazu, který je vybavený bezdrátovou WIFI komunikací. V zařízení je instalován velmi fotocitlivý čip umožňující i při nízkém osvětlení záznam obrazu v Full HD rozlišení (1920 * 1080) až 30 snímků za sekundu.

Nejdůležitější funkce zařízení, které zvyšují komfort a zajišťují bezpečnou jízdu:

- volitelná funkce nahrávání,
- silná kontinuita dynamického obrazu,
- funkce nahrávání ve smyčce,
- bezdrátové připojení přes WIFI rozhraní, pro nastavení a správu zařízení,
- přehrávání záznamů na mobilním zařízení, externím monitoru nebo v PC;
- velikost paměťové karty micro SD karta o velikosti 32GB s minimální rychlostí class6

Konstrukce tohoto výrobku je založena na jednoduchém tvaru, nízké váze, delikátním vzhledu, skryté instalaci, bez vnitřní lithiové baterie, vynikajícím výkonu a snadném použití.

Před použitím zařízení si prosím prostudujte všechny technické specifikace a ovládání. Správné zacházení se zařízením je podmíněno dodržováním všech postupů nastíněných v této příručce. Věříme, že naše zařízení splní všechny vaše požadavky a bude vám dlouho sloužit.

Technické specifikace

Napájecí napětí	12 V DC
Senzor	CMOS 1/4“
Zobrazení na displeji	<ul style="list-style-type: none">• Pomocí APP na mobilním zařízení• Pomocí CINCH konektorů na externím monitoru
Rozlišení záznamu	Full HD 1920 x 1080P, 30 snímků
Typ video souboru	H.264 *.MOV
Sekvence nahrávání	Vypnuto / 3 / 5 / 10 minut
Funkce automatického nahrávání a přepisu starých záznamů	
Video formát	PAL / NTSC
Paměťová karta – doporučená velikost	Micro SD karta 32G minimálně class6
Baterie	Bez baterie
G-senzor	Možnost nastavení 3 režimů citlivosti
Rozsah pracovních teplot	-20° až +60° C

Instalace

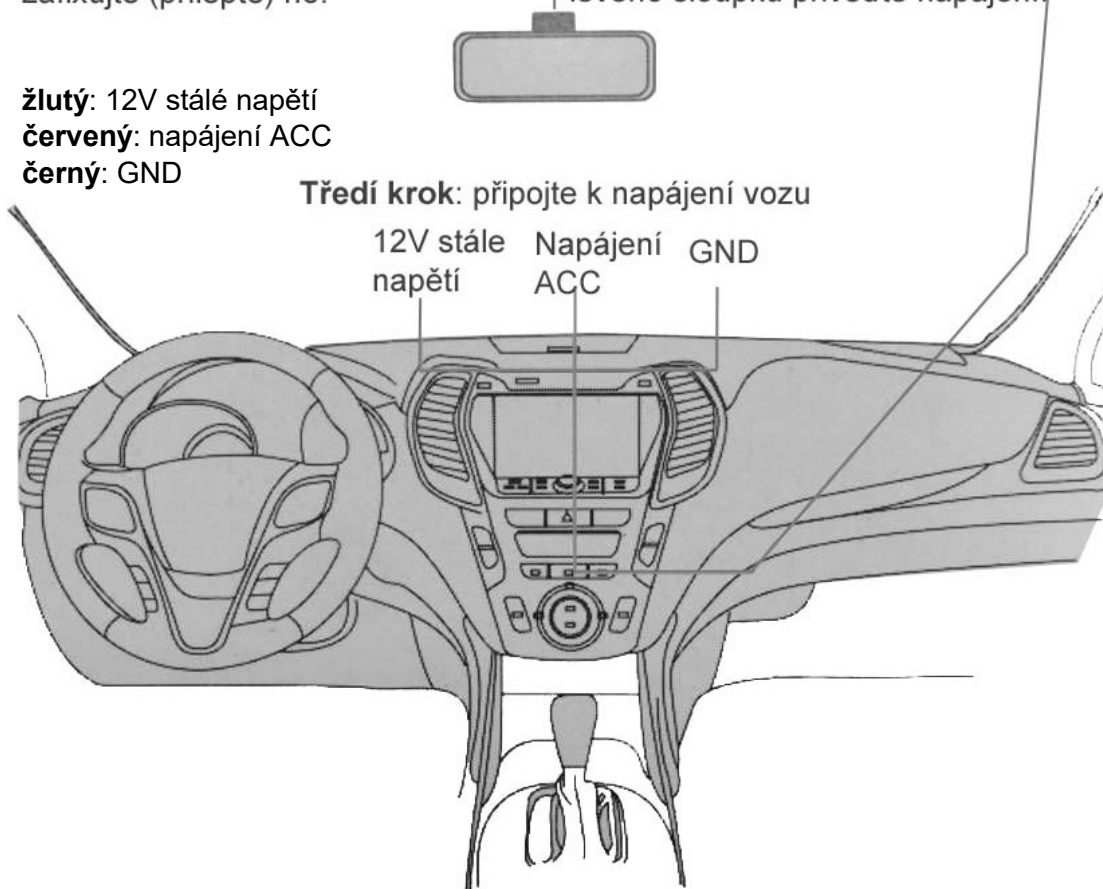
První krok: nainstalujte zařízení k držáku zpětného zrcátka a zafixujte (přilepte) ho.

Druhý krok: podél pravého nebo levého sloupku přiveďte napájení.

žlutý: 12V stálé napětí
červený: napájení ACC
černý: GND

Třetí krok: připojte k napájení vozu

12V stálé napětí Napájení ACC GND



Paměťová karta

Pro správné ukládání videozáznamu je zapotřebí využívat SD paměťovou kartu s rychlostí nejméně CLASS 6, maximální kapacita je 32 GB.

Vložení a vyjmutí paměťové karty

- Paměťovou kartu vložte do příslušné zdičky, až bude karta pevně zasunuta.
- Pokud je zapotřebí paměťovou kartu vyjmout, jemně na ni zatlačte, čímž dojde k uvolnění, a kartu bude možné snadno vytáhnout.



Upozornění k paměťovým kartám

Paměťovou kartu vkládejte a vyjímejte pouze v případě, kdy je kamera vypnuta. Vyjmutí karty při spuštěné kameře by mohlo vést k poškození karty nebo kamery.

Při vkládání karty dbejte na správnou orientaci (otočení) karty. Vložení karty nesprávně by vedlo k poškození karty nebo kamery.

Vložení paměťové karty do kamery může dojít ke ztrátě dat, která jsou uložena na této kartě.

Z důvodu velkého množství výrobců paměťových karet se může stát, že některé karty nebude možné s danou kamerou využívat.

Kamera podporuje paměťové karty o kapacitě nejvýše 32 GB

Poloha kamery

Kameru na držáku umístěte tak, aby optimálně snímala požadovaný prostor, například situaci před vozidlem. U kamery lze nastavit optimální úhel nakloněním optiky



Spuštění a vypnutí kamery



Manuální spuštění

Kameru spustíte krátkým stisknutím tlačítka POWER (2).

Automatické spuštění

Pokud je kamera připojena prostřednictvím napájecích kabelů, dojde po nastartování k automatickému zapnutí kamery a zahájení nahrávání.

Po zhasnutí motoru bude ještě kamera nahrávat po nastavenou dobu a poté se automaticky vypne. Nastavení tohoto zpoždění je 10 sekund.

Vypnutí kamery

Kameru lze vypnout dlouhým stisknutím tlačítka POWER (2).

Kamera se také automaticky vypne, pokud není připojena na napájení.

Reset kamery

Pokud kamera nefunguje správně, zkuste stisknout tlačítko RESET (1), čímž bude provedeno obnovení továrního nastavení kamery.

Tlačítko POWER (2) zároveň slouží jako manuální spuštění či zastavení nahrávání.

Mobilní aplikace pro ovládání zařízení

Prosím použijte čtečku QR kódů, která vás automaticky odkáže na „App Store“ nebo „Obchod play“ pro stažení aplikace, která vám umožní ovládat a spravovat nainstalované zařízení.

Stáhněte a nainstalujte aplikaci „FinalCam“ do svého mobilního zařízení.



Android



Apple

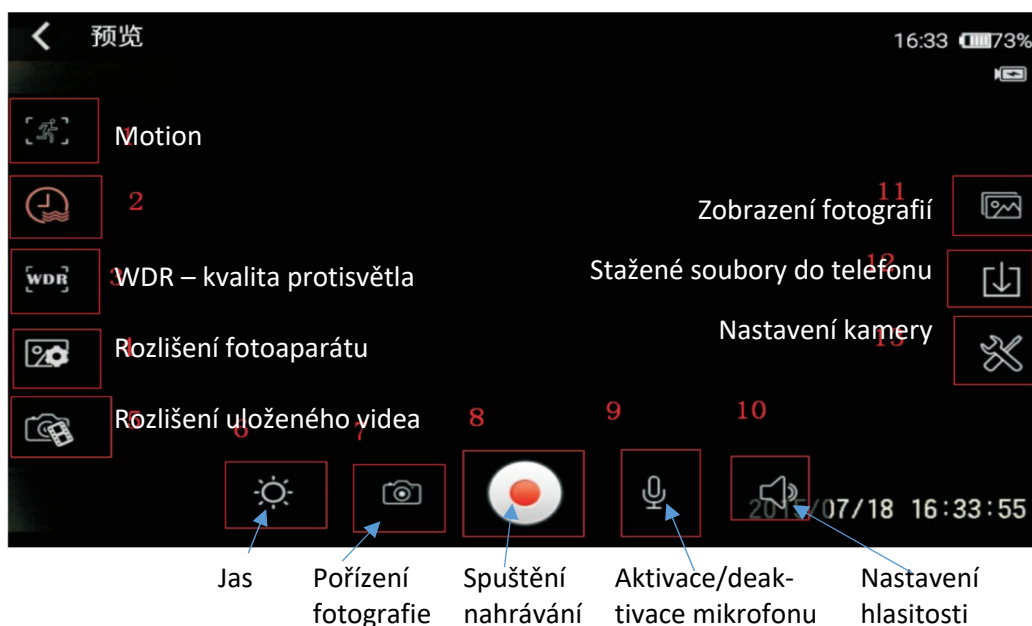
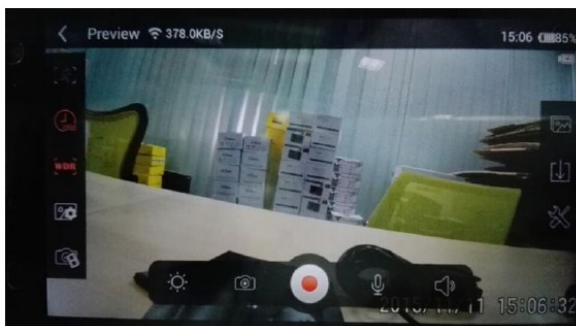
WiFi připojení

Zapněte režim Wifi na instalovaném zařízení a pomocí mobilního zařízení vyhledejte Wifi síť.

WiFi jméno: **DX-DVR89e5** (může se lišit)

Heslo: **12345678**

Znázornění úspěšného spárování telefonu k zařízení:



Nabídka nastavení přes mobilní telefon

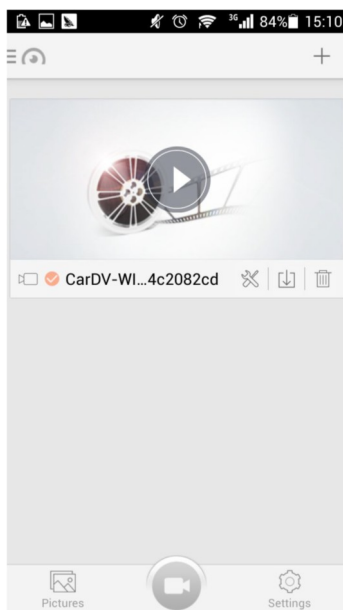
Využijte možnost přehrávat a spravovat zařízení pomocí mobilního telefonu přes WIFI rozhraní.

Aplikace FinalCam

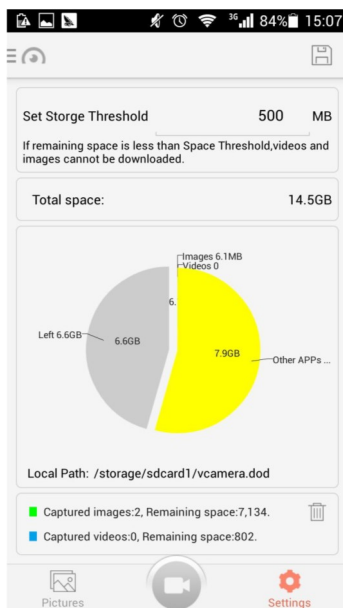
Aplikace má možnost správy v angličtině nebo čínštině.



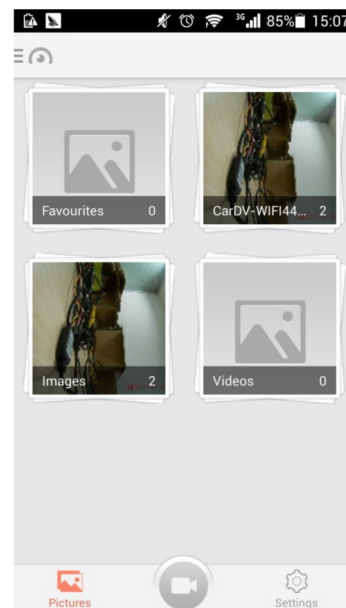
Přehrání jednotlivých záznamů na displeji mobilního telefonu



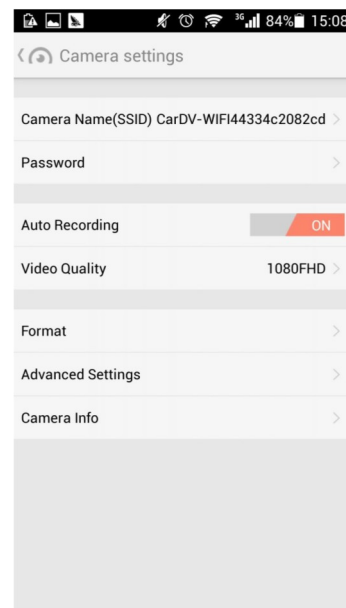
Zobrazení kapacity mobilního telefonu



Nahrané videa a fotografie je možné zobrazit v menu aplikace

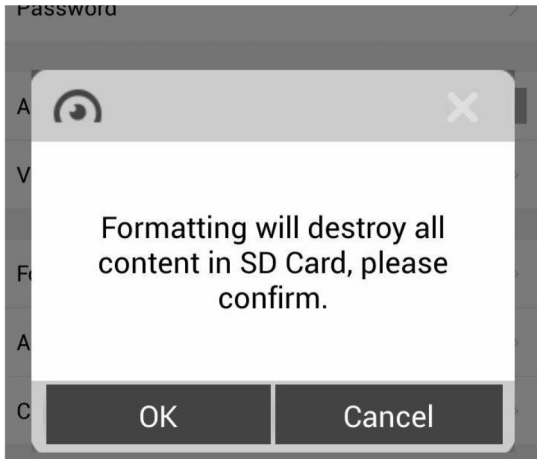


Nastavení „setting“ zařízení



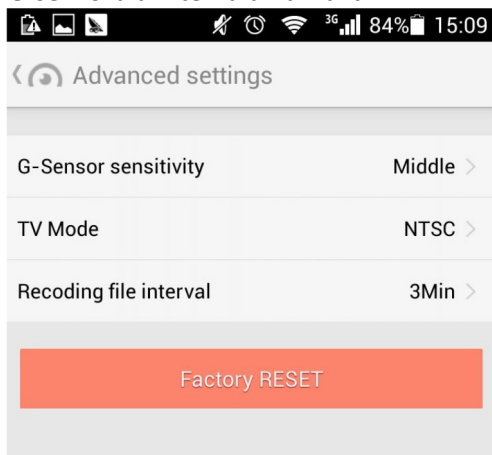
FORMAT

Formátování micro SD karty. Pokud zvolíte formátování karty, dojde k vymazání všech nahraných souborů. Před zformátováním budete vyzváni k potvrzení volby:

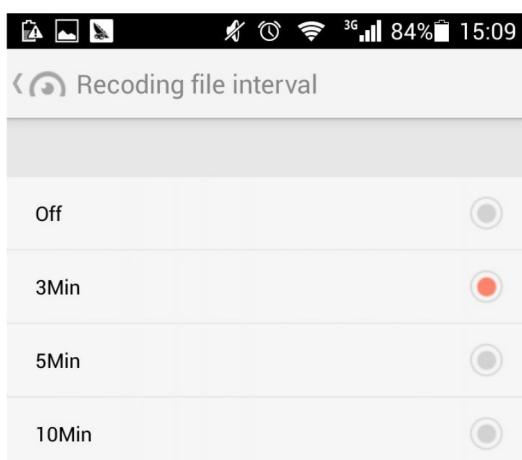


Pokročilé nastavení

G-senzoru a intervalu nahrávání



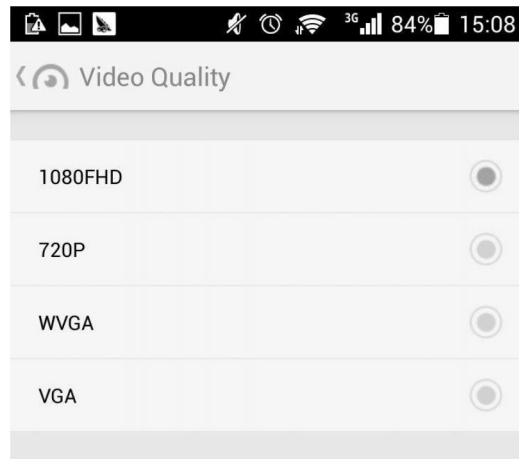
Nastavení sekvence nahrávání



délka sekvencí videonahrávek
OFF/3/5/10 minut

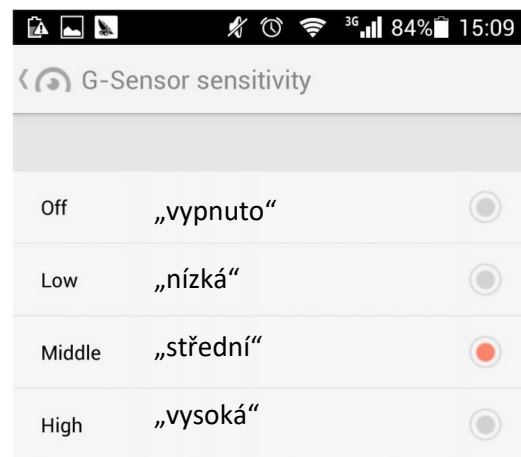
ROZLIŠENÍ VIDEOZÁZNAMU:

- 1080FHD (1980x720),
- 720P (1280x720),
- WVGA (848x480),
- VGA (640x480)

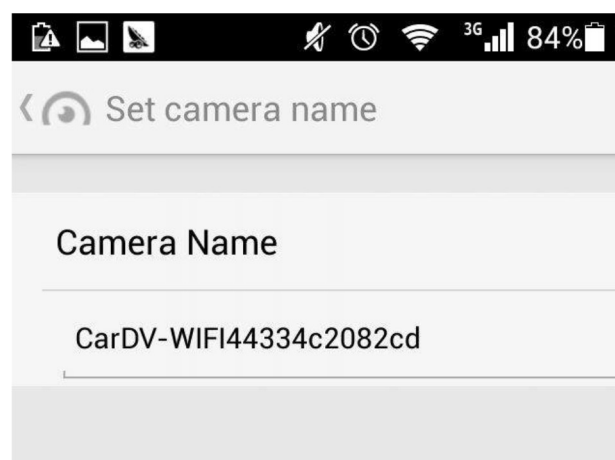


G-senzor

Doporučujeme nastavit na střední citlivost



Jméno zařízení



Možné problémy a jejich řešení

Zařízení se nezapne.

Ověřte, zda je zapnuté zapalování vozidla.

Není nastaven správný čas a datum.

Synchronizujte údaje přes mobilní telefon.

POZNÁMKA: Pokud chcete, aby zařízení uvádělo správný čas, je nutné nastavit správný čas přes mobilní zařízení. Detailní popis naleznete výše v příručce.

Aplikace se nemůže připojit k zařízení

Prosím ověřte, že SD karta není poškozena a zařízení je v normálním režimu. Zařízení můžete restartovat výměnou SD karty nebo pomocí tlačítka RESET.

Záznamy nelze kopírovat

Prosím ověřte, že SD karta není poškozena a zařízení je v normálním režimu. Zařízení můžete restartovat výměnou SD karty nebo pomocí tlačítka RESET.

Záznam není čistý nebo není nastaven aktuální čas

Vypněte aplikace běžící na pozadí telefonu (vypněte je) a nedržte mobilní telefon moc blízko zařízení. Zkuste vypnout aplikaci nebo vypnout a zapnout mobilní zařízení.

Poznámka:

Zařízení podporuje až 32G Micro SD kartu pro záznam z kamery. Doporučujeme použít originální paměťovou kartu, jako je Kingston, Samsung atd. Zároveň doporučujeme použít vysokorychlostní kartu Class 10, aby zařízení mohlo neustále číst a zapisovat další data. Při nahrávání záznamu, spuštěným zařízením, nevyndávejte SD kartu, mohlo by dojít k jejímu poškození.

Množství nahraných záznamů na SD kartu

Kapacita	fotografie	Video
32G	20800 snímků	7 hodin
16G	10400 snímků	3,5 hodiny
8G	5200 snímků	2 hodiny
4G	2600 snímků	1 hodina