





**XII. POPIS VODIČOV**  
**KONEKTOR CN1 (12-PINOVÝ) - KONEKTOR VSTUPOV A VÝSTUPOV**

Čierny (-) kostra vozidla (vstupný vodič)  
 Červený (+) napájanie +12/24V (vstupný vodič)  
 Oranžový/hnedý vstup CAN - L (vstupný vodič) (ver. CAN)  
 Oranžový/zelený vstup CAN - H (vstupný vodič) (ver. CAN)  
 Oranžový (+10A / -150mA) silový alebo sekvenčný výstup pre smerové svetlá (výstupný vodič)  
 Biely/červený (+10A) siréna (výstupný vodič)  
 Žltý/čierny (+/-) vstup IN1 (vstupný vodič)  
 Modrý/čierny (+/-) vstup IN2 (vstupný vodič)  
 Hnedý (+/-) vstup IN3 (vstupný vodič)  
 Zelený (+/-) vstup alebo (-150mA výstup) IN / OUT1 (vstupný / výstupný vodič)  
 Modrý (+/-) vstup alebo (-150mA výstup) IN / OUT2 (vstupný / výstupný vodič)  
 Šedý (+/-) vstup alebo (-150mA výstup) IN / OUT3 (vstupný / výstupný vodič)  
**Poznámka:** pri použití sekvenčného výstupu na smerové svetlá pripojte vodič bez usmerňovacích diód ktoré sú na originálnej kabeláži. Taktiež je potrebné zaistiť snímanie smeroviek analógovo alebo z CAN BUS.

**KONEKTOR CN2 (3-PINOVÝ) - PRIPOJENIE PRÍDAVNÉHO SNÍMAČA**

Konektor slúži na pripojenie jednozónového alebo dvojjónového prídavného snímača.

**KONEKTOR CN3 (3-PINOVÝ) - PRIPOJENIE PRÍDAVNÉHO SNÍMAČA**

Konektor slúži na pripojenie jednozónového alebo dvojjónového prídavného snímača.

**KONEKTOR CN4 (3-PINOVÝ) - PRIPOJENIE LED DIÓDY SO SERVISNÝM TLAČIDLOM**

LED diódu umiestnite na dobre viditeľné miesto tak, aby bol dobrý prístup k servisnému tlačidlu.

**KONEKTOR CN5 (4-PINOVÝ) - PRIPOJENIE RF SMART**

Konektor slúži na pripojenie doplnkového modulu RF SMART.

**KONEKTOR CN6 (4-PINOVÝ) - PRIPOJENIE RF SMART**

Konektor slúži na pripojenie doplnkového modulu RF SMART.

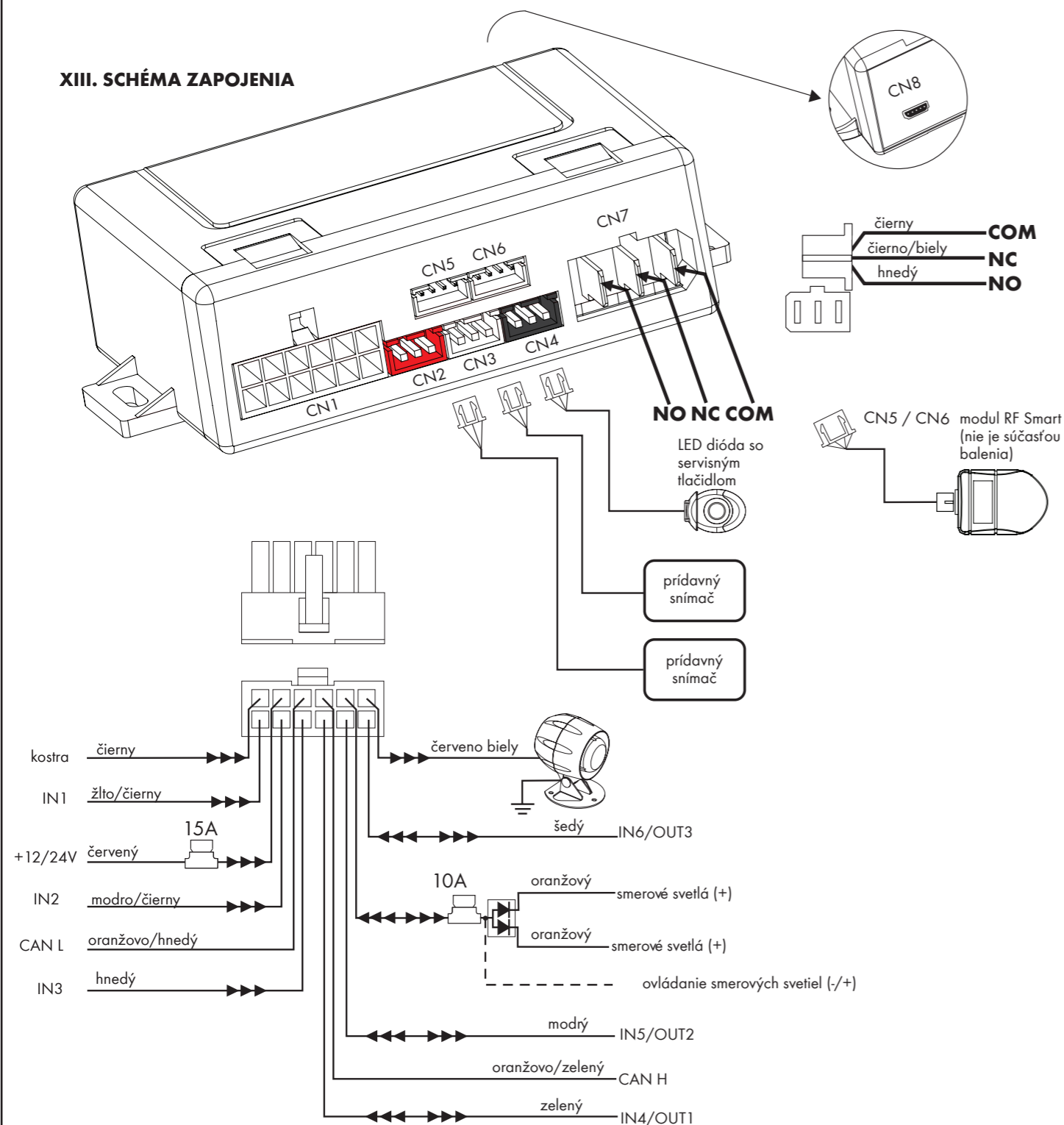
**KONEKTOR CN7(NO,NC,COM)**

Výstup relé pre imobilizačný okruh.

**KONEKTOR CN8 (MICRO USB) - PROGRAMOVACÍ KONEKTOR**

Konektor slúži na pripojenie autoalarmu k PC a na programovanie systémových funkcií pomocou microUSB kábla.

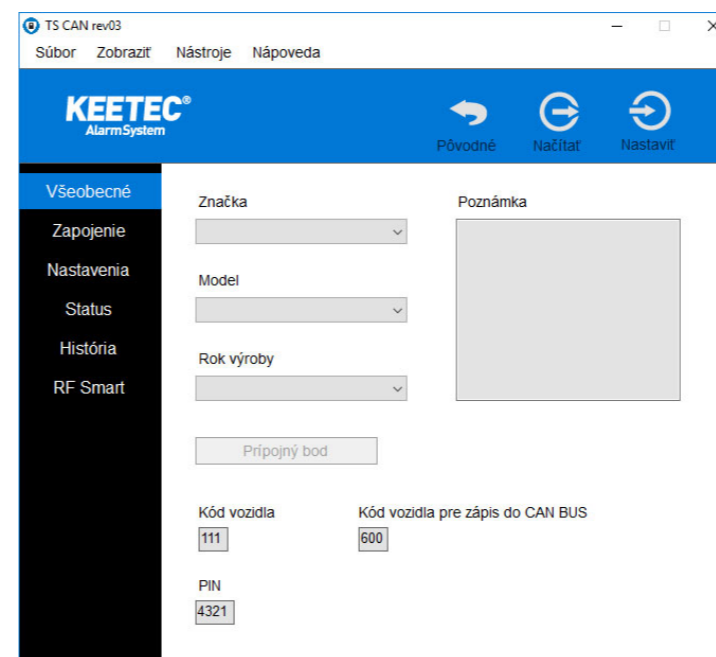
**XIII. SCHÉMA ZAPOJENIA**



Tabuľka prednastavených vstupov/výstupov

| vodič/polarita | CAN BUS/RF Smart              | ANALÓGOVO VARIANTA A                | ANALÓGOVO VARIANTA B                |
|----------------|-------------------------------|-------------------------------------|-------------------------------------|
| IN1            | snímanie zapalovania (+)      | zamknutie (+)                       | servo zamknutie (+)                 |
| IN2            | snímanie smeroviek (+)        | odmoknutie (+)                      | smerovka (+)                        |
| IN3            | snímanie dverí (-)            | snímanie dverí (-)                  | snímanie dverí (-)                  |
| IN4/OUT1       | výstup doľah okien (-)        | snímanie zapalovania (+)            | snímanie zapalovania (+)            |
| IN5/OUT2       | výstup parkovacie snímače (-) | blokovanie zamknutia/odmoknutia (-) | snímanie kapoty (-)                 |
| IN6/OUT3       | výstup pager (-)              | snímanie batožinového priestoru (-) | snímanie batožinového priestoru (-) |

**KEETEC SOFTWARE**

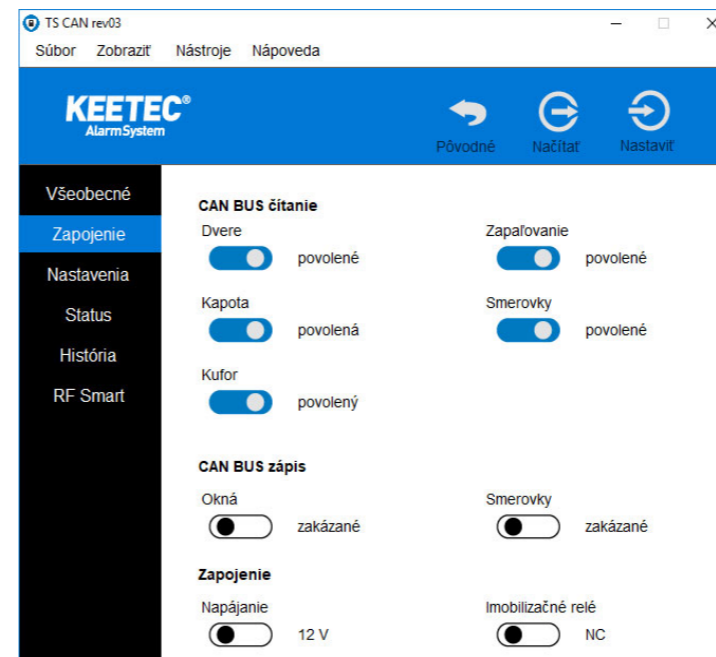


**VŠEOBECNÉ NASTAVENIE:** vyberte značku, model a rok výroby vozidla. Po kliknutí na prípojň bod sa zobrazí zapojenie konkrétneho automobilu

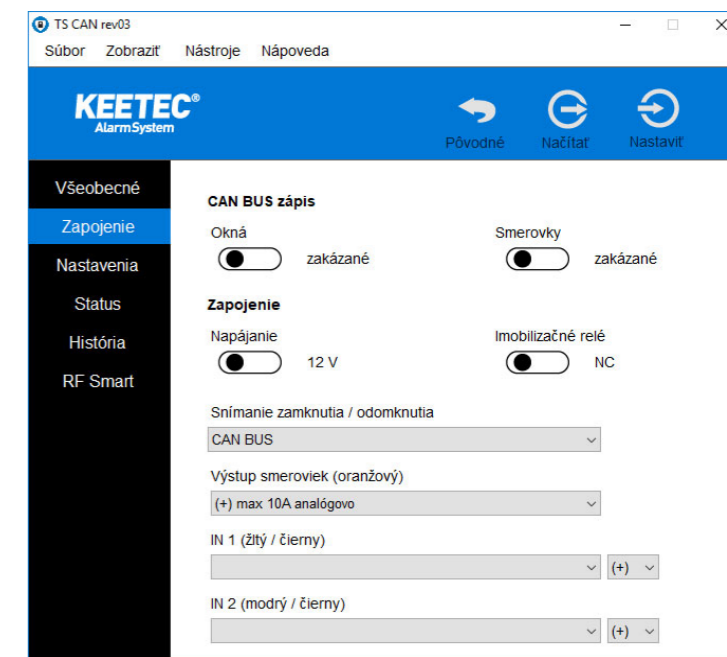
**KÓD VOZDLA:** prideli sa automaticky po zadaní konkrétneho vozidla (kód vozidla sa nachádza v zozname podporovaných vozidiel)

**KÓD VOZDLA PRE ZÁPIS DO CAN BUS :** prideli sa automaticky po zadaní konkrétneho vozidla (kód vozidla sa nachádza v zozname podporovaných vozidiel)

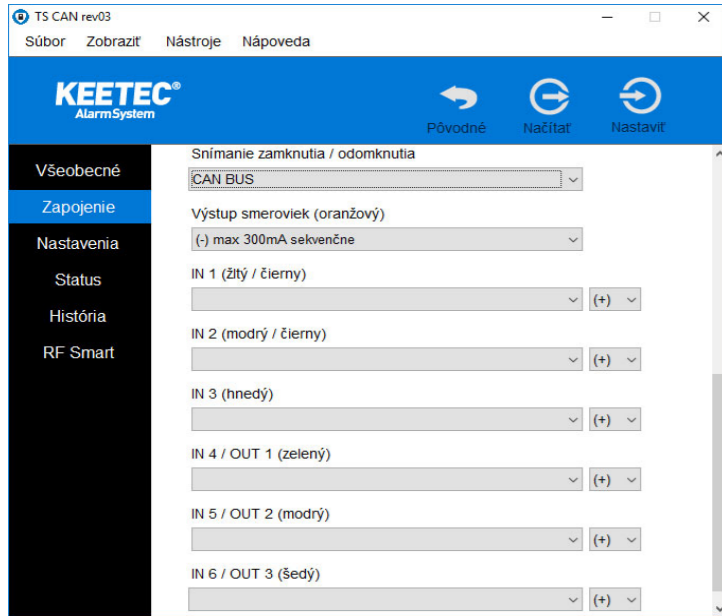
**PIN KÓD :** je výrobné nastavený na 4321 (možnosť zmeniť pin kód)



**ZAPOJENIE (ČÍTANIE):** povolenie/zakázanie čítania dverí, kapoty, kufra, zapalovania smeroviek z CAN BUS zbernice



**ZAPOJENIE (ZÁPIS):** povolenie/zakázanie zápisu okien, smeroviek do CAN BUS zbernice. Voľba napájania 12/24V. Zapnutie/vypnutie imobilizačného relátka



**VOĽBA SNÍMANIA ZAMKNUTIA/ODOMKNUTIA**

- CAN BUS Analógovo varianta A, Analógovo varianta B, RF Smart

**VOĽBA VÝSTUPU SMEROVIEK:** (+) max. 10A analógovo, (+) max. 10A sekvenčne (-) max. 150mA sekvenčne

**VOĽBA VSTUPU 1 (IN1) ŽLTÝ/ČIERNY:** snímanie zapalovania, snímanie dverí snímanie batožinového priestoru, snímanie kapoty, snímanie smeroviek, kontrolný vstup batožinového priestoru, blokovanie zamknutia/odomknutia, blokovanie vstupu externého senzora

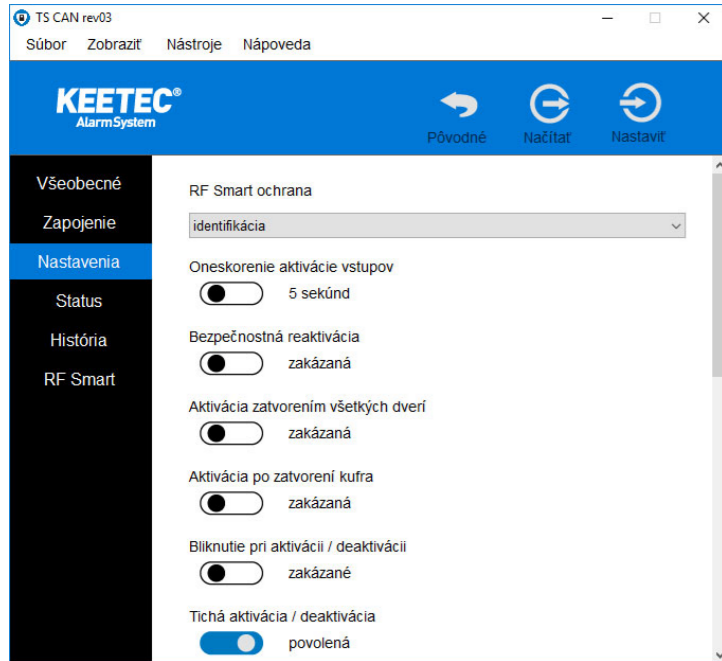
**VOĽBA VSTUPU 2 (IN2) MODRÝ/ČIERNY:** snímanie zapalovania, snímanie dverí snímanie batožinového priestoru, snímanie kapoty, snímanie smeroviek, kontrolný vstup batožinového priestoru, blokovanie zamknutia/odomknutia, blokovanie vstupu externého senzora

**VOĽBA VSTUPU 3 (IN3) HNEDÝ:** snímanie zapalovania, snímanie dverí snímanie batožinového priestoru, snímanie kapoty, snímanie smeroviek, kontrolný vstup batožinového priestoru, blokovanie zamknutia/odomknutia

**VOĽBA VSTUPU/VÝSTUPU 1 (IN/OUT 1) ZELENÝ:** snímanie zapalovania, snímanie dverí snímanie batožinového priestoru, snímanie kapoty, snímanie smeroviek, kontrolný vstup batožinového priestoru, blokovanie zamknutia/odomknutia, výstup doľah okien, výstup pager, výstup stav alarmu, výstup zamknutie, výstup odomknutie, výstup AUX, výstup parkovacie snímače, výstup otvorenie kufru

**VOĽBA VSTUPU/VÝSTUPU 2 (IN/OUT 2) MODRÝ:** snímanie zapalovania, snímanie dverí snímanie batožinového priestoru, snímanie kapoty, snímanie smeroviek, kontrolný vstup batožinového priestoru, blokovanie zamknutia/odomknutia, výstup doľah okien, výstup pager, výstup stav alarmu, výstup zamknutie, výstup odomknutie, výstup AUX, výstup parkovacie snímače, výstup otvorenie kufru

**VOĽBA VSTUPU/VÝSTUPU 3 (IN/OUT 2) ŠEDÝ:** snímanie zapalovania, snímanie dverí snímanie batožinového priestoru, snímanie kapoty, snímanie smeroviek, kontrolný vstup batožinového priestoru, blokovanie zamknutia/odomknutia, výstup doľah okien, výstup pager, výstup stav alarmu, výstup zamknutie, výstup odomknutie, výstup AUX, výstup parkovacie snímače, výstup otvorenie kufru

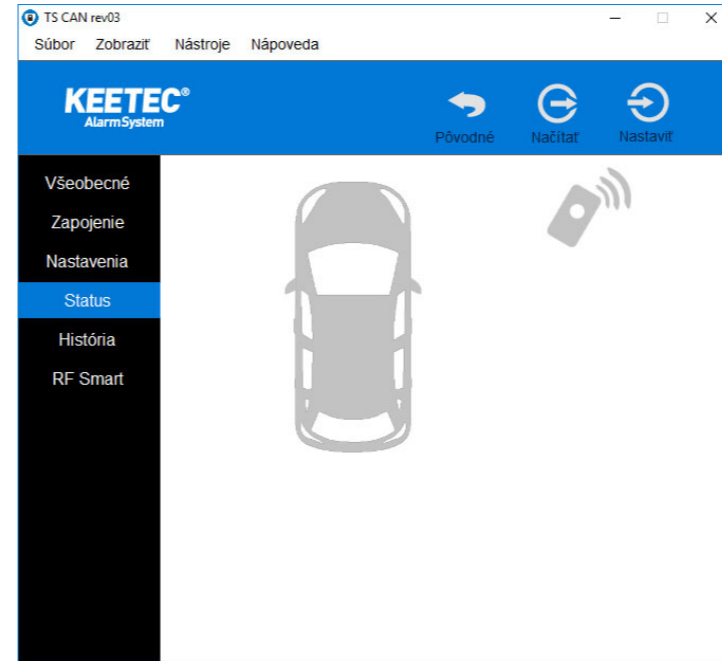


**NASTAVENIA**

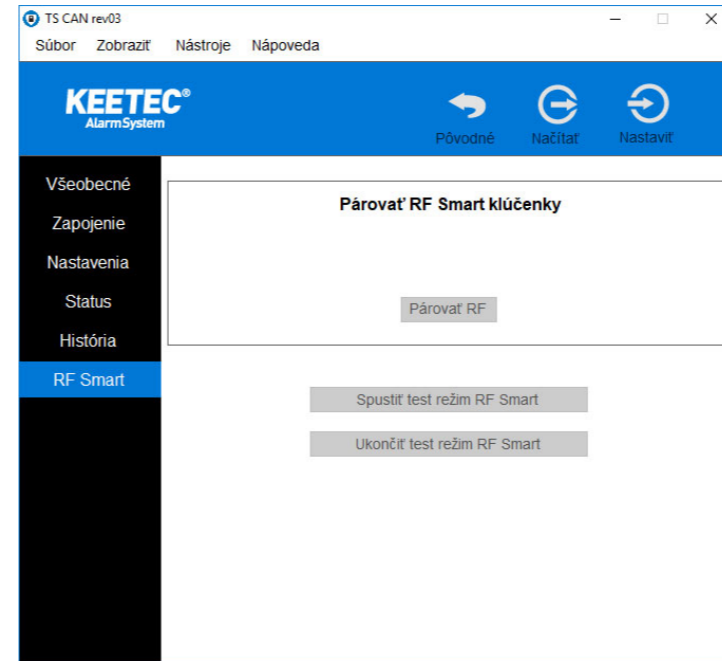
- oneskorenie aktivácie vstupov: 5 sekúnd/40 sekúnd (v prípade zapojenia na stropné svetlo)
- bezpečnostná reaktivácia: zakázaná/povolená (opätovné zamknutie systému po nežiaducom odomknutí)
- aktivácia zatvorením všetkých dverí: zakázaná/povolená (automatická aktivácia systému po zatvorení všetkých dverí)
- aktivácia po zatvorení kufru: zakázaná, povolená (automatická aktivácia systému po zatvorení batož. priestoru)
- bliknutie pri aktivácii/deaktivácii: zakázané/povolené (optická signalizácia počas aktivácia a deaktivácie)
- hlasitá aktivácia deaktivácia: zakázaná/povolená
- pripomínač zapnutia: zakázaný/povolený (akustické upozornenie na neaktivovaný systém)
- sirénový výstup: klaksón, siréna (trvalý alebo prerušovaný výstup na sirénu)
- stíšenie sirény: zakázané/povolené (stíšeny zvuk sirény počas aktivácie a deaktivácie systému)
- bypass kufru: 3 sekundy/1 minúta ( použiť pre osobné alebo dodávkové vozidlá)
- zamknutie/odomknutie od rýchlosti: zakázané/povolené
- tichý alarm: zakázaný/povolený (tichý poplach pre RF SMART)
- tichý mód RF SMART: zakázaný/povolený
- Anti Hi-Jack blokovanie ak je rýchlosť ako <10km/h zakázané/povolené
- dvojitý odomykací impulz: zakázaný/povolený

**RF SMART OCHRANA**

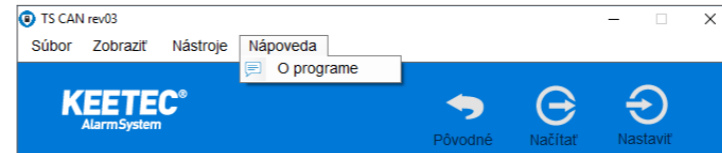
- identifikácia (blokovanie motora je spustené iba počas aktivovaného systému a vypnutého zapalovania)
- identifikácia + ANTI HI JACK (k blokovaniu motora dôjde vždy ak ovládače nie sú v dosahu.)
- identifikácia + Arm/Disarm (identifikácia + ovládanie aktivácie a deaktivácie systému stláčaním RC Smartu)
- identifikácia Arm/Disarm priblížením (identifikácia + ovládanie aktivácie a deaktivácie systému priblížením RC Smartu)
- identifikácia + Arm/Disarm priblížením + ANTI HI JACK (identifikácia + ovládanie aktivácie a deaktivácie systému priblížením RC Smartu), (k blokovaniu motora dôjde vždy ak ovládače nie sú v dosahu)



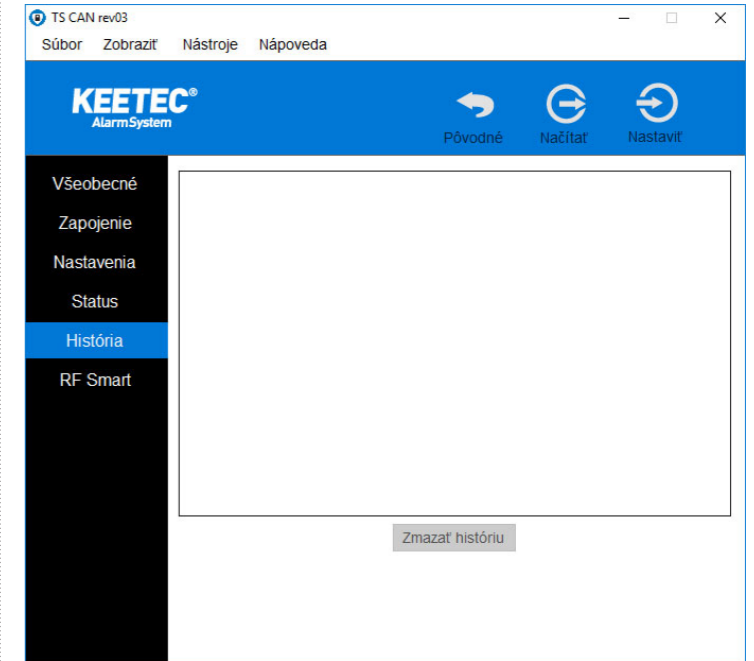
**STATUS:** zobrazenie aktuálnych udalostí automobilu



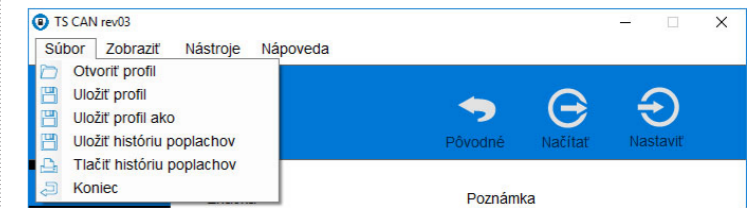
**RF SMART:** párovanie RF Smart kľúčenky, spustiť test režim RF Smart, ukončiť test režim RF Smart



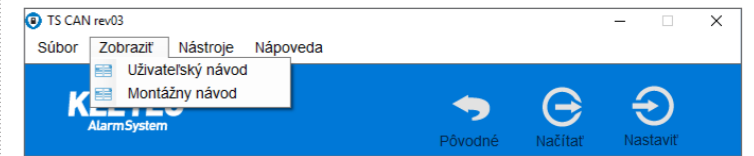
**NÁPOVEDA:** o programe zobrazenie verzie softwaru



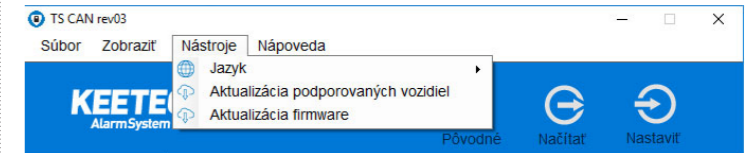
**HISTÓRIA:** prehľad histórie nastavení automobilu



**SÚBOR:** otvorenie alebo uloženie profilu, uloženie alebo vytlačenie histórie, ukončenie programu



**ZOBRAZIŤ:** možnosť zobrazenia užívateľského alebo montážneho návodu



**NÁSTROJE:** možnosť nastavenia jazyka, aktualizácia zoznamu podporovaných vozidiel, aktualizácia firmwaru

| TECHNICKÉ PARAMETRE    |                 |
|------------------------|-----------------|
| Napájacie napätie      | 12/24V +/- 25%  |
| Pracovná teplota       | -30 °C až 70 °C |
| Kľudový odber          | 8mA             |
| Dĺžka trvania poplachu | 30 sek.         |