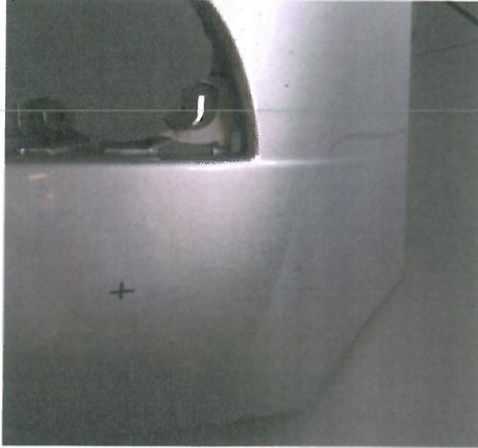


**Návod k použití vysekávacího nástroje pro otvor d=18mm**  
**Manual for using cutting tool for hole d=18mm**

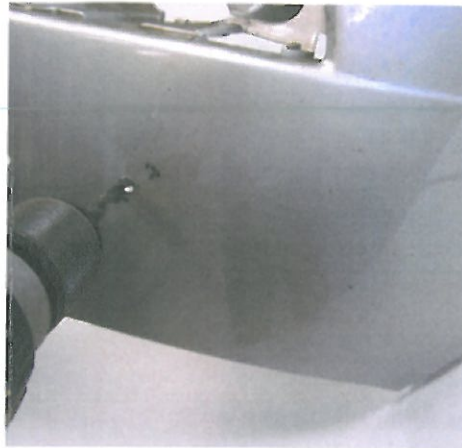
1, Na demontovaném nárazníku  
určit správnou polohu pro čidlo

1, Define on the unmounted bumper correct  
position for sensor



2, Vrtat otvor průměr 8mm

2, Drill hole with diameter 8 mm



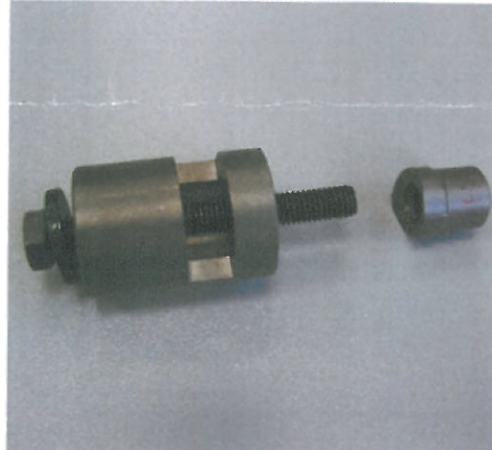
3, Připravený otvor

3, Prepared hole



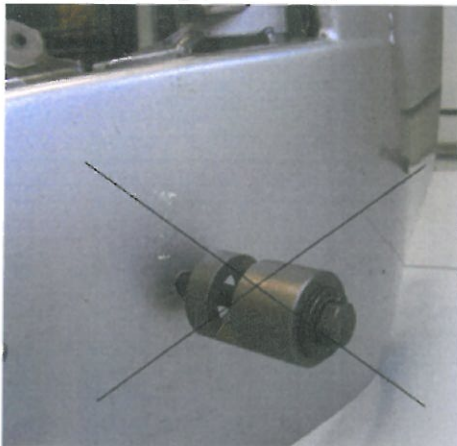
4, Takto rozložit nástroj

4, Disassemble cutting tool

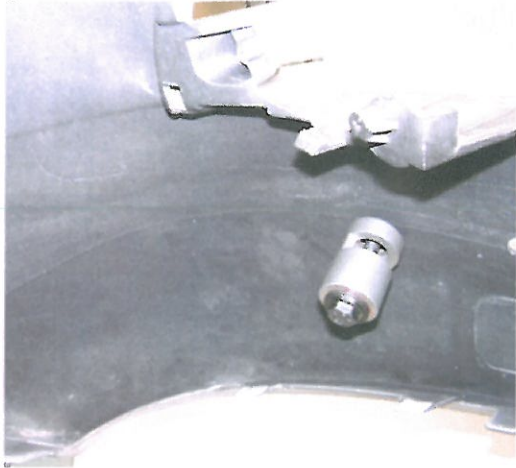


5, Špatná poloha nástroje – nutno dát z vnitřní strany nárazníku !

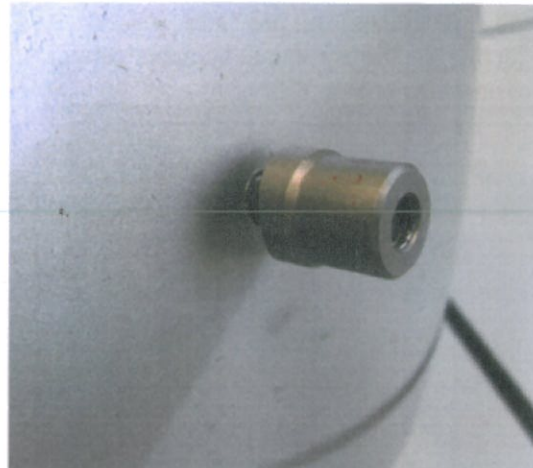
5, Wrong position of cutting tool – it's necessary to fit it into the inner side of the bumper!



7, Správná poloha nástroje  
(z vnitřní strany nárazníku)  
7, Correct position of utting tool  
(inner side of bumper)



8, Našroubovat střížník  
8, Screw punching die



9, Na začátku stříhu zajistit aby se  
střížník neotáčel (poškození laku)  
9, At the start of cutting secure punching die  
against rotation (it may damage paint)



10, Prostřížení otvoru  
10, Cutting of hole



11, Dokončení – vytažení  
11, Finishing – removing



12, Vyšroubovat střížník a vyjmout  
z nástroje odpad po vystřížení otvoru.  
12, Unscrew punching die and remove from  
tool rest of material after cutting the hole