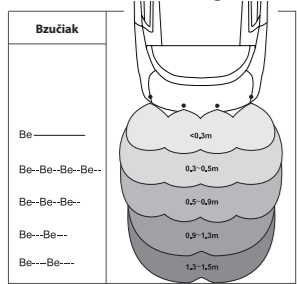


UPOZORNENIE: Pred inštaláciou si pozorne prečítajte inštrukcie a odporúčania uvedené v návode. Zariadenie musí byť nainštalované a používané v súlade s týmto návodom. Zariadenie je určené pre montáž do všetkých osobných motorových vozidiel s 12-voltovým elektrickým systémom. Zariadenie musí byť pripojené na 12V a ukotrené záporným pólom. Výrobca, ani predajca nezodpovedajú za prípadné škody vyplývajúce z nesprávnej inštalácie, používania, prevádzkovania, či ovládania výrobku odlišne od návodu na používanie. Neodborným zásahom do zariadenia, alebo jeho úpravou hrozí riziko poškodenia samotného zariadenia, alebo elektrickej siete automobilu a strata záruky. Pre správnu a bezchybnú činnosť výrobku odporúčame inštaláciu zveriť odbornému servisu.

POPIS SYSTÉMU

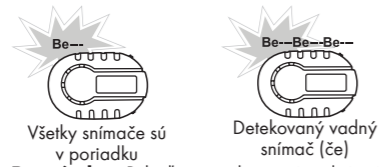
PTS 410 je ultrazvukový štvorsnímačový zadný parkovací asistent určený pre osobné vozidlá. Elektronicky monitoruje priestor za vozidlom pri cúvaní. Na prekážku Vás upozorní zvukovou signalizáciou. Čím bližšie ste k prekážke, tým sa interval pípania skracuje až nakoniec je tón súvislý (0,3m). Systém obsahuje funkciu automatického testu snímačov a duálnu funkciu inteligentného učenia prekážok na vozidle a preto je ideálny pre vozidlá s ľahkým zariadením alebo rezervným kolesom na piatych dverách..

Dosah zariadenia a signalizácia



Funkcia automatického testu snímačov

Po zaradení spriatočky si systém automaticky skontroluje pripojené snímače. Pokiaľ sú všetky snímače v poriadku, bzučiak zaznie 1x. Pokiaľ systém detekuje nejaký vadný snímač, bzučiak zaznie 3x

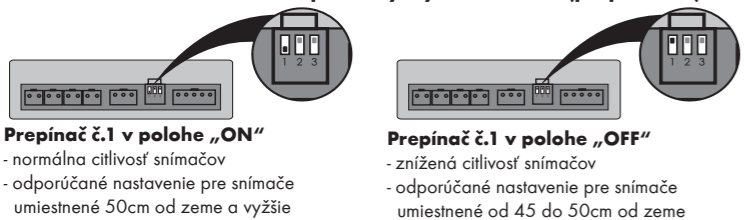


Poznámka: Pokiaľ je signalizovaný vadný snímač, systém ho vynechá a ostatné snímače pracujú v normálnom režime.

Nastavenie hlasitosti a frekvencie bzučáka

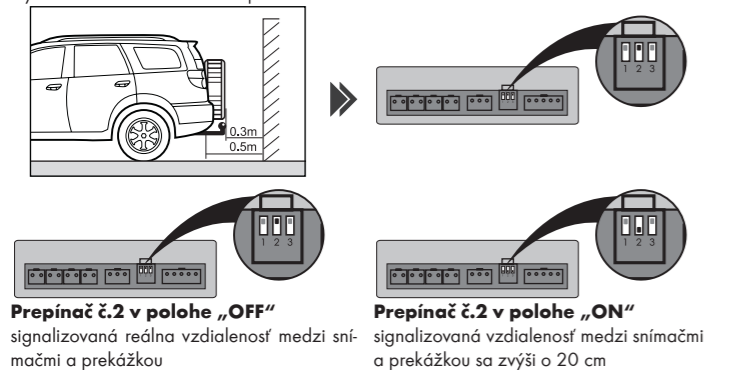


Nastavenie citlivosti snímačov podľa výšky umiestnenia (prepínač č.1)



Zapnutie/vypnutie funkcie Anti-Hook (prepínač č.2)

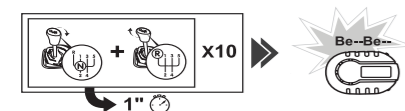
Pokiaľ je vozidlo vybavené ľahkým zariadením alebo má na piatych dverách umiestnené rezervné koleso, je vhodné zapnúť funkciu Anti-Hook. Pri zapnutí funkcie Anti-Hook sa detekovaná vzdialenosť zvýši o 20cm medzi snímačom a prekážkou.



Učiacia funkcia pre vozidlá s ľahkým zariadením alebo rezervným kolesom na piatych dverách

Parkovací asistent môže signalizovať falošné prekážky na vozidlách s ľahkým zariadením, rezervným kolesom na piatych dverách alebo rôznymi prekážkami umiestnenými v blízkosti snímačov. Pomocou učiacej funkcie sa systém naučí statické prekážky v okolí snímačov (ľahké zariadenie, rezervné koleso, atď.) a nebude ich signalizovať. Na aktiváciu učiacej funkcie postupujte nasledovne:

Aktivácia učiacej funkcie pomocou radenia spriatočky

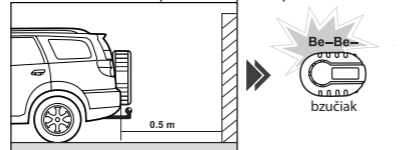


1. pri zapnutom zapalovaní zaraďte z neutrálu spriatočku 10x (zmenu rýchlostného stupňa musíte stihnúť do 1 sekundy) pričom desiaty krát nechajte spriatočku zaradenú.
2. po dvoch sekundách pípne bzučiak 1x
3. po dvoch sekundách od pípnutia bzučáka pípne bzučiak 2x pre potvrdenie ukončenia učiaceho režimu

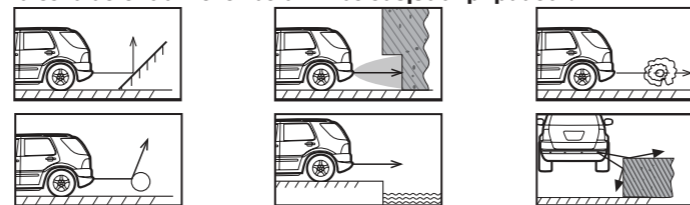
Vymazanie učiacej funkcie:

1. pri zapnutom zapalovaní zaraďte z neutrálu spriatočku 12x (zmenu rýchlostného stupňa musíte stihnúť do 1 sekundy) pričom dvanásť krát nechajte spriatočku zaradenú.
2. po dvoch sekundách pípne bzučiak 1x
3. po dvoch sekundách od pípnutia bzučáka pípne bzučiak dlhým pípnutím (2sek.) pre potvrdenie vymazania učiaceho režimu

Po nastavení učiacej funkcie vykonajte test funkčnosti

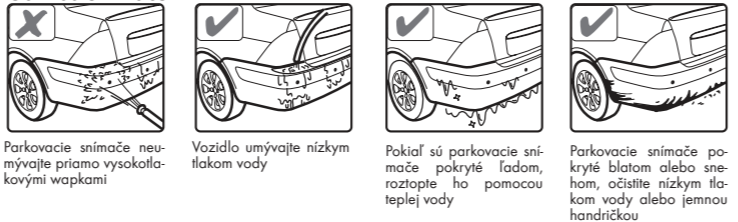


Falošná detekcia môže nastať v nasledujúcich prípadoch:



- po inštalácii preskúšajte systém pred jeho použitím
- prudký dážď, špinavý alebo poškodený snímač môžu spôsobiť falošnú signalizáciu prekážky
- uistite sa, že automatický test je dokončený a všetky senzory fungujú skôr, ako začnete cúvať

Údržba snímačov



MONTÁŽ SYSTÉMU

Snímače sa montujú na zadný nárazník vo výške 0.45m až 0.65m od zeme. Umiestnenie na konci nárazníka sa nedoporučuje (hrozí poškodenie pri kolízii). Pred samotnou inštaláciou očistite a pripravte časti nárazníka, kde budú snímače umiestnené. Riadiaca jednotka by mala byť umiestnená v interiéri vozidla, aby nebola vystavená vplyvom vysokej teploty a vlhkosti.

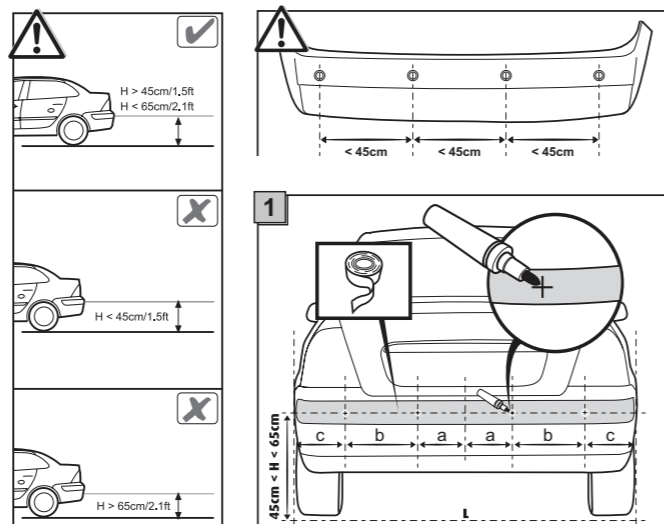
Upozornenie: neupevňujte riadiacu jednotku na kovové časti vozidla!

Postup montáže

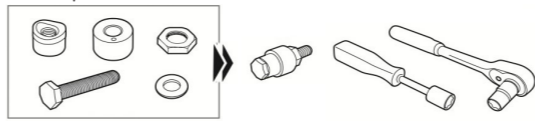
1. nájdite vhodné miesto pre osadenie snímačov
2. namerajte miesta pre osadenie snímačov
3. navŕťte otvory pre snímače
5. namontujte snímače do pripravených otvorov a natiahnite prírodné vodiče k riadiacej jednotke. Snímač umiestnite šípkou hore
6. namontujte riadiacu jednotku
7. pripojte všetky konektory a napájacie vodiče podľa schémy zapojenia

Umiestnenie snímačov

Umiestnite snímače tak, aby žiadna časť vozidla neprekážala v snímaní.

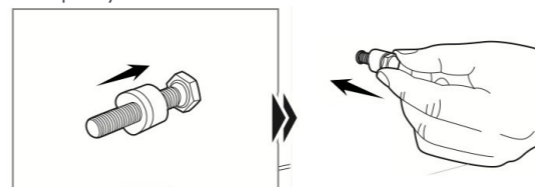


Doporučenie: Na zhotovenie otvorov odporúčame použiť 16mm nástroj (NR 16 INT, NR 16 INT2).

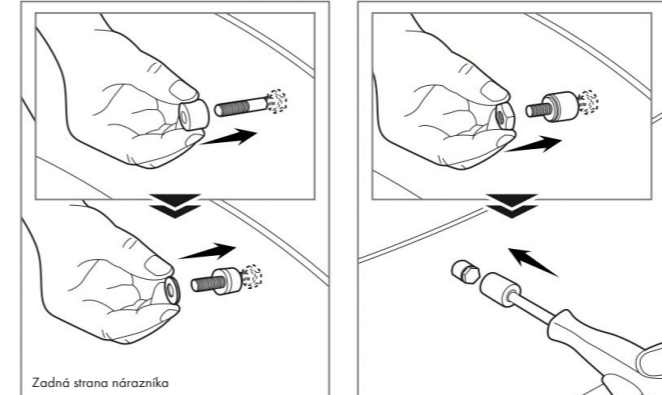


Pred vyvrtaním otvorov skontrolujte či sa za nárazníkom v miestach kde budú umiestnené snímače nenachádza žiadna prekážka. Ak nie, vyvrtajte vrtáčkou v naznačených miestach 8mm otvor a zdemontujte nárazník z vozidla.

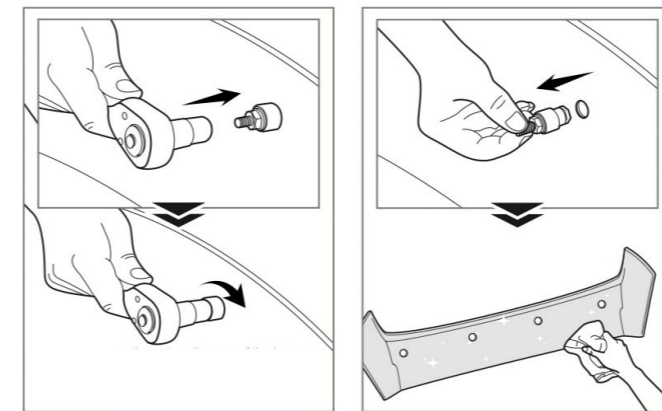
Do vyvrtaného 8mm otvoru zasuňte 16mm nástroj. Rezacia strana by mala byť umiestnená z lakovanej strany nárazníka.



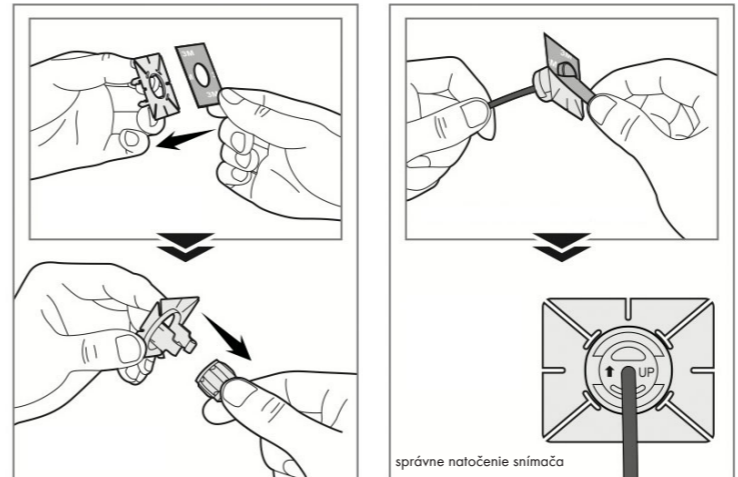
Z druhej strany nasadíte na skrutku puzdro a podložku. Následne naskrutkujete maticu a dotiahnete ju rukou. Z prednej strany nárazníka pridržierte skrutku aby sa neotáčala.



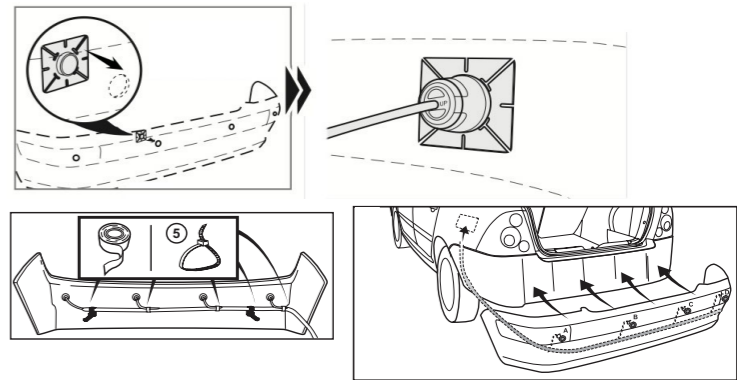
Zo zadnej strany nárazníka pomaly uťahujte maticu pokiaľ nevytvoríte v nárazníku otvor (čím pomalšie budete maticu uťahovať, tým čistejšie hrany otvoru vytvoríte). Po vytvorení všetkých otvorov dôkladne očistite zadnú stranu nárazníka.



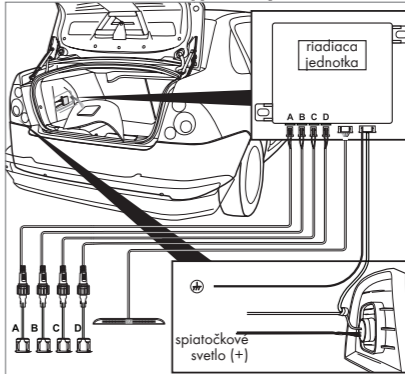
Na vonkajšej strane držiaka snímača nalepte obojstrannú pásku. Upevnite parkovací snímač do držiaka a odlepte fóliu z obojstrannej pásky. Pred nalepením držiaka so snímačom sa uistite že snímač je správne otočený!



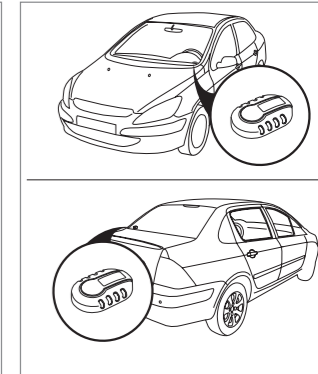
Vlačte snímač cez otvor v nárazníku a prilepte držiak snímača o nárazník. Rovnakým spôsobom upevnite ostatné snímače. Potom upevnite kabeláž od snímačov a namontujte nárazník späť na vozidlo.



Umiestnenie riadiacej jednotky



Umiestnenie bzučáka

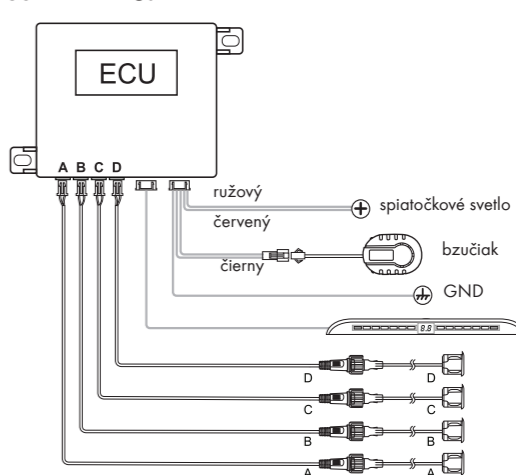


Preskúšanie funkčnosti systému

Funkčnosť systému preskúšajte pomocou drevenej dosky. Zapnite zapalovanie (neštartujte vozidlo!) a zaraďte spriatočku. Postavte sa za vozidlo 1,5m a postupne sa s doskou približujte k vozidlu až do vzdialenosti 0,3m. Takto preskúšajte všetky snímače.



SCHEMA ZAPOJENIA



Dôležité upozornenie

- Parkovací asistent pomáha pri cúvaní a parkovaní. Vodičské zručnosti, nízka rýchlosť, používanie spätných zrkadiel a podobne je pri cúvaní a parkovaní vždy dôležité.
1. Parkovací snímač je určený pre vozidlá s napájaním 12V DC.
 2. Systém by mal byť nainštalovaný zaškoľeným technikom.
 3. Kábelový zväzok nevedte v blízkosti zdrojov tepla a elektrických komponentov.
 4. Odporúčame pozorne skontrolovať miesta snímačov pred vyvrtaním otvorov.
 5. Po dokončení inštalácie skontrolujte funkčnosť systému.

Vyhľadanie

Systém slúži len ako doplnok pri parkovaní a preto predajca ani distribútor nezodpovedajú za škody spôsobené pri parkovaní, kde je systém namontovaný.

TECHNICKÉ PARAMETRE	PTS 410
Napájacie napätie	9-16V
Pracovná teplota	-40°C až +80°C
Prúdový odber	<250mA
Rozsah detekcie	0,3 - 2,5m
Zvuková signalizácia	0,3 - 1,5m