

# MI-094

Adaptér umožňující připojení dvou přídavných displejů k systémům  
VW MFD3 / RNS510 verze B:  
VW Golf 5, Passat, Touran, Touareg a T5

## Montážní příručka

### Obsah

|   |   |
|---|---|
| Úvodní informace .....                        | 1 |
| Obsah balení .....                            | 2 |
| Popis výrobku .....                           | 2 |
| Postup montáže .....                          | 3 |
| Zapojení vodičů a konektorů .....             | 3 |
| Instrukce pro VW Golf 5, Touran, Passat ..... | 4 |
| Instrukce pro VW Touareg a T5 .....           | 5 |
| Funkce .....                                  | 6 |
| Technické parametry .....                     | 6 |

### Úvodní informace

1. Přečtěte si tuto montážní příručku

Před zahájením montáže nebo využíváním výrobku si pečlivě přečtěte tuto příručku a ponechte si ji pro případ potřeby.

2. Rady a upozornění

Při montáži výrobku dbejte pokynů a upozornění, které jsou obsaženy v této příručce.

3. Voda a vlhkost

Výrobek nesmí být používán v blízkosti vody nebo v prostředí s nadměrnou vlhkostí.

4. Teplo a zdroje tepla

Výrobek nesmí být vystaven působení zdrojů tepla, např. výkonového zesilovače.

5. Napájecí napětí

Napájecí výrobku je +12 V. Zkontrolujte také příslušné zemnění.

6. Proniknutí cizích předmětů nebo vody

Dbejte, aby se do výrobku nedostaly žádné předměty a nepronikla voda, protože by mohlo dojít ke vzniku elektrického zkratu.

7. Servis výrobku

V případě potřeby opravy výrobku se vždy obraťte na odborný servis, zvláště pokud

se jedná o následující případy: došlo k poškození zástrčky nebo zásuvky; některý z vodičů je poškozen; do zařízení se dostaly cizí předměty nebo do něj pronikla voda; zařízení bylo vystaveno působení nadměrné vlhkosti; zařízení nefunguje správně; byly pozorovány významné změny v jeho funkci; byl poškozen kryt přístroje.

#### 8. Používání zařízení během řízení

Během řízení vozidla neprovádějte žádná nastavení zařízení. Mohlo by být narušeno vaše soustředění na dopravní situaci, následkem čehož by mohlo dojít k havárii.

#### 9. Záruka

Záruku na zařízení nelze uplatnit v následujících případech: byl otevřen kryt přístroje; byla provedena neodborná oprava; zařízení bylo využíváno nesprávně; zařízení vykazuje poškození způsobené vnější silou.

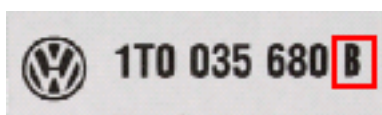
Výrobce nenese žádnou odpovědnost za poškození vozidel nebo zranění osob.

## Obsah balení

Součástí balení je modul rozhraní MI-094 a montážní příručka.

## Popis výrobku

Rozhraní MI-094 umožňuje připojení dvou přídavných displejů k navigačním systémům VW MFD3 / RNS510 verze **B**.



Systémy VW MFD3 / RNS510 jsou montovány do vozidel VW Golf 5, Passat, Touran, Touareg a T5.

# Postup montáže

## Zapojení vodičů a konektorů

### Video vstup

| Signál              | Vodič modulu MI-094   | Konektor AMP 26 pinů |
|---------------------|-----------------------|----------------------|
| RGB – synchronizace | Bílý / oranžový       | Pin 7                |
| RGB – zelený        | Zelený / červený      | Pin 8                |
| RGB – modrý         | Žlutý / černý (ø0,35) | Pin 20               |
| RGB – červený       | Hnědý                 | Pin 21               |
| RGB – zem           | Černý (ø0,5)          | Pin 6                |

### Audio vstup

| Signál             | Vodič modulu MI-094 | Konektor AMP 26 pinů |
|--------------------|---------------------|----------------------|
| Audio signál pravý | Červený             | Pin 5                |
| Audio signál levý  | Žlutý / bílý        | Pin 18               |
| Audio signál zem   | Černý               | Pin 17               |

### Napájení

| Signál         | Vodič modulu MI-094 |
|----------------|---------------------|
| Napájení +12 V | Červený (bez pinu)  |
| Zem            | Černý (bez pinu)    |

### Zapojení konektorů Cinch

| Vodič / konektor       | Zapojení           |
|------------------------|--------------------|
| Konektor Cinch červený | Audio výstup pravý |
| Konektor Cinch černý   | Audio výstup levý  |
| Konektor Cinch žlutý   | Video výstup 1     |
| Konektor Cinch žlutý   | Video výstup 2     |

## Instrukce pro VW Golf 5, Touran, Passat

Montáž provádějte při vypnutém zapalování.

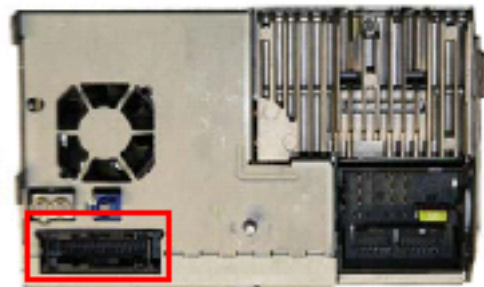
1. Opatrně sejměte dekorační rámeček navigačního systému, který je zajištěn 8 západkami.



2. Vyšroubujte 4 šrouby typu Torx (na obrázku vpravo označeny šipkami) a vyjměte navigační systém ze středového panelu.



3. Odpojte konektor Quadlock z navigačního systému. Následně proveďte připojení AV vodičů ke konektoru AMP 26 pinů dle kapitoly Zapojení vodičů a konektorů.



4. Černý vodič připojte na zem a červený k napájení +12 V.

5. Konektor Quadlock připojte zpět k navigačnímu systému. Konektory Cinch vedoucí od modulu MI-094 připojte k externímu displeji (displejům) a následně umístěte navigační systém zpět na místo.



Stereo audio  
výstup



Video výstup

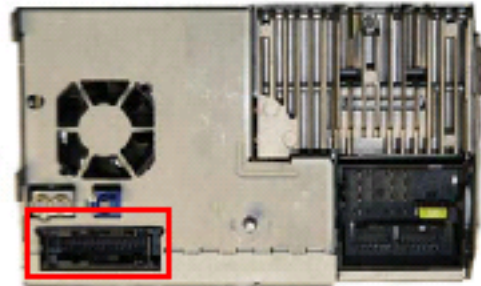
## Instrukce pro VW Touareg a T5

Montáž provádějte při vypnutém zapalování.

1. S využitím speciálního nářadí (prodáváno samostatně) proveďte vyjmutí navigačního systému ze středového panelu.



2. Odpojte konektor Quadlock z navigačního systému. Následně proveďte připojení AV vodičů ke konektoru AMP 26 pinů dle kapitoly Zapojení vodičů a konektorů.



3. Černý vodič připojte na zem a červený k napájení +12 V.

4. Konektor Quadlock připojte zpět k navigačnímu systému. Konektory Cinch vedoucí od modulu MI-094 připojte k externímu displeji (displejům) a následně umístěte navigační systém zpět na místo.



Stereo audio  
výstup



Video výstup

## Funkce

DVD video lze zobrazit na displej připojený k modulu výběrem položky AUDIO SETTINGS, stisknutím tlačítka TONE a následným výběrem DVD jako zdroje přehrávání v nabídce AV-OUTPUT:



## Technické parametry

|                                   |                |
|-----------------------------------|----------------|
| Verze hardwaru                    | V 1.0.0.       |
| Napájecí napětí                   | 12 V DC        |
| Povolený rozsah napájecího napětí | 10,5 – 14,8V   |
| Klidový proud                     | 0 mA           |
| Příkon                            | 1,1 W          |
| Rozsah teplot                     | -30° až +80° C |
| Hmotnost                          | 40 g           |
| Rozměry                           | 80 x 25x 48 mm |