

# Montážní a uživatelský manuál

## Profesionální výstražný systém s mikrofonem SN100Ws3, SN150Ws3

Vážený zákazníku, děkujeme, že jste si vybral právě náš produkt a přejeme Vám mnoho spokojenosti při jeho používání. Při převzetí výrobku si prosím zkontrolujte kompletnost balení.

### Obsah balení

ovládací modul	1 ks
externí mikrofon s ovládacími prvky	1 ks
kabeláž	2 ks
spojka kabelu	1 ks
drobný instalační materiál	

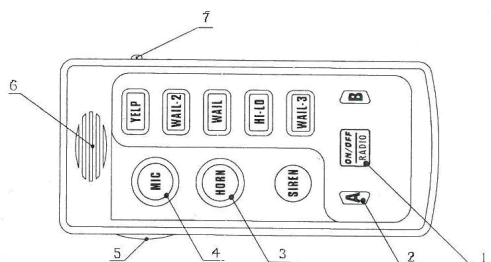
**Upozornění:** Před montáží zařízení i před jeho používáním si prosím přečtěte celý návod.

### Popis funkce

Tento výstražný systém je vhodný pro využití ve vozidlech např. pro organizační činnost.

Tlakový reproduktor lze umístit samostatně nebo do střešní majákové rampy.

Zařízení se ovládá pomocí externího mikrofonu. Tlačítka Yelp, Wail-2, Wail, Hi-lo, Wail-3 slouží ke spuštění nahraných zvuků.



- |                                      |                                 |
|--------------------------------------|---------------------------------|
| 1. zapnutí/vypnutí                   | 5. hlasitost                    |
| 2. ovládače přídatných světel        | 6. mikrofon                     |
| 3. siréna - prohrouknutí             | 7. přepínač single/double zvuku |
| 4. MIC tlačítko – aktivace mikrofonu |                                 |

**Upozornění:** V bezprostřední blízkosti reproduktoru může při hlasité reprodukci dojít k poškození sluchu!

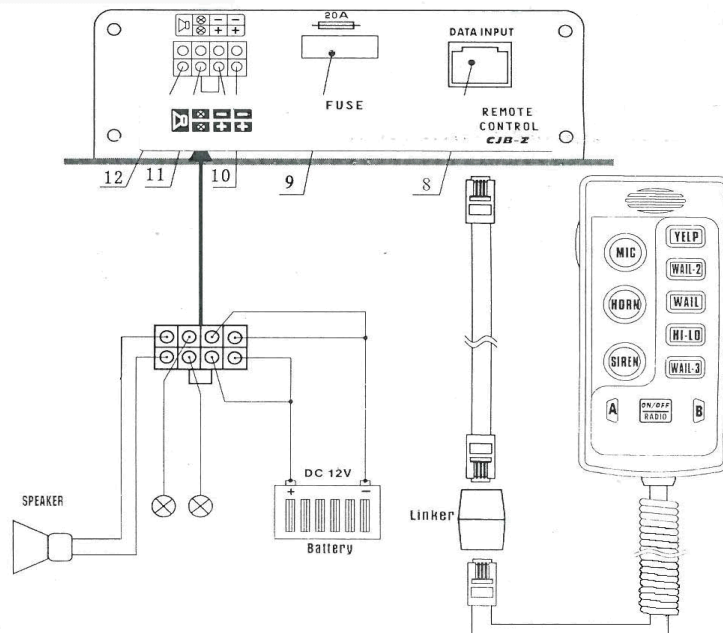
Ovládací modul ani externí mikrofon nevystavujte povětrnostním vlivům, jsou určeny pouze pro použití ve vnitřním prostředí!

Dbejte na správné připojení vodičů, vyvarujte se přepólování napájení a zkratování výstupu pro reproduktor, jinak dojde ke zničení zařízení!

### Montáž zařízení

Modul připevněte na přístupné místo uvnitř kabiny vozidla. Reproduktor není součástí balení.

Doporučení: Instalaci zařízení svěřte odbornému montážnímu pracovišti s patřičnými zkušenostmi i vybavením.



8. konektor pro připojení mikrofону  
9. pojistka  
10. napájecí vodiče

11. výstupy na světelnou rampu  
12. vodiče reproduktoru

### Popis vodičů

červený	kladné spínané napájení 12 V
černý	záporné napájení
2 x zelený	reproduktor
hnědý	přídavná světla
modrý	přídavná světla

### Záruční podmínky

Na výrobek se vztahuje záruční lhůta v délce 24 měsíců od zakoupení. Záruku není možné uplatňovat, pokud je výrobek poškozen vlivem nateklé kapaliny, mechanického poškození, či nesprávného použití v rozporu s návodem. Jako záruční list k výrobku slouží kupní doklad.

### Likvidace výrobku po ukončení životnosti

Pokud dojde k ukončení životnosti výrobku nevhazujte jej prosím do běžného komunálního odpadu, ale likvidujte jej s ohledem na životní prostředí. Výrobek obsahuje elektronické součásti, ve kterých se mohou vyskytovat nebezpečné látky, proto výrobek odevzdejte zpět prodejci, u kterého jste jej zakoupili nebo výrobek předejte organizaci zabývající se tříděním a ekologickou likvidací odpadu.

Děkujeme, že chráníte životní prostředí.

### Technické parametry

napájecí napětí	12 V
výstupní výkon	max 100W /150W dle modelu
impedance reproduktoru	8 Ohmů
provozní teplota	od – 40 do + 50°C
rozměry modulu	160 x 150 x 45 mm